

Rapport de repérage amiante avant réalisation de travaux dans un immeuble bâti

Article R4412-97 du Code du Travail, Norme NF X 46-020

REFERENCES MISSION

Rapport N° : 25299866/S1/1/AM-RTV_V1

Rédigé le : 27/02/2025

Référence au programme de travaux :
N°Hopital P. ZOBDA QUITMAN réalisé le 14/10/2024 par
Joris MICHEL

DONNEUR D'ORDRE

CHU DE MARTINIQUE

Joris MICHEL
CS 90236
2025-PZQ1-Joris MICHEL-ATECK-277-
CHUM-AILE 3B-HC DETENUS-DAAT
97200 FORT DE FRANCE

SITE D'INTERVENTION

LA MEYNARD

CS 90236
97200 FORT DE FRANCE

AILE 3B


Latitude : 14.640500 / Longitude : -61.068900



SYNTHESE DE CONCLUSION



OPERATEUR(S) DE REPERAGE

Prénom Nom	Fonction	Compétence	Signataire du rapport
Fabrice TRABOT	Diagnostiqueur	15109878	Fabrice TRABOT
			

Le présent rapport ne peut être reproduit qu'intégralement.

SOMMAIRE

1. PROGRAMMES ET PÉRIMÈTRE DE LA MISSION	3
1.1. Programme de travaux défini par le donneur d'ordre	3
1.2. Programme de repérage défini par l'opérateur de repérage	3
1.3. Périmètre de repérage défini par l'opérateur de repérage	4
2. CONCLUSIONS	5
2.1. Matériaux et produits contenant de l'amiante	5
2.2. Obligations réglementaires	9
3. INFORMATIONS GENERALES	10
3.1. Immeuble bâti objet de la mission	10
3.2. Parties prenantes	10
4. DESCRIPTION DE LA MISSION DE REPERAGE	10
4.1. Références réglementaires	10
5. CONDITIONS DE REALISATION DU REPERAGE	11
5.1. Date(s) de visite(s)	11
5.2. Ecart, adjonctions ou suppressions à la norme NF X46-020	11
5.3. Conditions spécifiques	11
5.4. Documents remis par le donneur d'ordre ou disponibles lors de la visite	11
6. RESULTATS DETAILLES DU REPERAGE	12
6.1. Matériaux et produits repérés	12
6.2. Estimation quantitative des matériaux et produits contenant de l'amiante	19
7. ANNEXES	20
7.1. Parties d'immeuble bâti visitées	20
7.2. Photos prélèvements	22
7.3. Attestation d'assurance	29
7.4. Certificat de compétence	31
7.5. Croquis de repérage	32
7.6. Rapport d'analyse du laboratoire	35

BUREAU VERITAS vous accompagne durant toutes les phases de vos projets



1. PROGRAMMES ET PÉRIMÈTRE DE LA MISSION

1.1. Programme de travaux défini par le donneur d'ordre

Selon le(s) document(s) remis par le donneur d'ordre, le programme des travaux prévus est le suivant :

Description succincte du programme des travaux
- Reprise menuiseries extérieures / SDB / Porte issue de secours / peintures et faux plafonds - POSE D'UN SAS REFECTION DES SALLES DE BAIN CHANGEMENT DES FENETRES CREATION CLOISONS

1.2. Programme de repérage défini par l'opérateur de repérage

Il définit les ouvrages de la construction et parties d'ouvrages de l'annexe 1 de l'arrêté du 16/07/2019 relatif au repérage de l'amiante avant certaines opérations réalisées dans les immeubles bâtis, impactés par les travaux prévus.

Le présent repérage concerne uniquement les produits ou matériaux identifiés comme concernés directement ou indirectement par les travaux au vu des informations fournies par le donneur d'ordre.

Dans le cas où des produits et matériaux susceptibles de contenir de l'amiante, n'ont pas fait l'objet de recherche d'amiante car non identifiés comme concernés par les travaux prévus au vu des informations fournies préalablement au repérage, il conviendra que le donneur d'ordre fasse effectuer des investigations supplémentaires ultérieures.

Ouvrages et parties d'ouvrages de l'annexe 1 de l'arrêté du 16/07/2019 concernés par les travaux prévus

Ouvrages de la construction	Parties d'ouvrages
03 - Parois verticales intérieures	
Murs et cloisons maçonnées "en dur"	Enduits de ragréage, débullage, lissage, Peinture
Revêtements de murs, poteaux, cloisons, gaines, coffres	Colles de faïence, Colles de plinthe
04 - Plafonds et faux plafonds	
Faux plafonds	Panneaux
Plafonds	Enduits de ragréage, débullage, lissage
05 - Planchers et planchers techniques	
Revêtements de sol	Colles bitumineuses, Colles non bitumineuses, Dalles de sol, Sous-couches des revêtements souples

1.3. Périmètre de repérage défini par l'opérateur de repérage

Au vu du descriptif des travaux prévus, les parties de bâtiment objets de la mission sont les suivantes :

Partie(s) du bâtiment :

AILE 3B MEDECINE INTERNE
CHAMBRES 309-312-311-314-313-316-315-318 ET COULOIR DE LA ZONE

2. CONCLUSIONS

Dans le cadre de la mission objet du présent rapport, il a été repéré des matériaux et produits contenant de l'amiante.

2.1. Matériaux et produits contenant de l'amiante

Matériaux et produits listés en annexe 1 de l'arrêté du 16/07/2019 concernés par les travaux prévus contenant de l'amiante

N°ZPSO	Localisation	Ouvrage	Partie d'ouvrage	Aspect	Couleur
3	UNITE DES DETENUS NIVEAU 3B -> CHAMBRE 312 -> CHAMBRE	Murs et cloisons maçonnées "en dur"	Enduits de ragréage, débullage, lissage	Compact, Granuleux	Beige, Blanc, Gris
10	UNITE DES DETENUS NIVEAU 3B -> CHAMBRE 312 -> CHAMBRE	Revêtements de sol	Dalles de sol	Plastique	Beige
10	UNITE DES DETENUS NIVEAU 3B -> CHAMBRE 312 -> CHAMBRE	Revêtements de sol	Colles bitumineuses	Bitumineux	Noir
2	UNITE DES DETENUS NIVEAU 3B -> CHAMBRE 312 -> CHAMBRE	Revêtements de sol	Dalles de sol	/	Beige
2	UNITE DES DETENUS NIVEAU 3B -> CHAMBRE 312 -> CHAMBRE	Revêtements de sol	Colles bitumineuses	/	Noir
2	UNITE DES DETENUS NIVEAU 3B -> CHAMBRE 312 -> SDB	Revêtements de sol	Dalles de sol	/	Beige
2	UNITE DES DETENUS NIVEAU 3B -> CHAMBRE 312 -> SDB	Revêtements de sol	Colles bitumineuses	/	Noir
6	UNITE DES DETENUS NIVEAU 3B -> CHAMBRE 312 -> BALCON	Murs et cloisons maçonnées "en dur"	Enduits lissés, projetés ou talochés	Ciment, Compact, Dur	Beige, Gris
2	UNITE DES DETENUS NIVEAU 3B -> CHAMBRE 309	Revêtements de sol	Dalles de sol	/	Beige

N°ZPSO	Localisation	Ouvrage	Partie d'ouvrage	Aspect	Couleur
2	UNITE DES DETENUS NIVEAU 3B -> CHAMBRE 309	Revêtements de sol	Colles bitumineuses	/	Noir
2	UNITE DES DETENUS NIVEAU 3B -> CHAMBRE 309 -> CHAMBRE	Revêtements de sol	Dalles de sol	/	Beige
2	UNITE DES DETENUS NIVEAU 3B -> CHAMBRE 309 -> CHAMBRE	Revêtements de sol	Colles bitumineuses	/	Noir
2	UNITE DES DETENUS NIVEAU 3B -> CHAMBRE 309 -> SDB	Revêtements de sol	Dalles de sol	/	Beige
2	UNITE DES DETENUS NIVEAU 3B -> CHAMBRE 309 -> SDB	Revêtements de sol	Colles bitumineuses	/	Noir
6	UNITE DES DETENUS NIVEAU 3B -> CHAMBRE 309 -> BALCON	Murs et cloisons maçonnées "en dur"	Enduits lissés, projetés ou talochés	Ciment, Compact, Dur	Beige, Gris
2	UNITE DES DETENUS NIVEAU 3B -> CHAMBRE 314	Revêtements de sol	Dalles de sol	/	Beige
2	UNITE DES DETENUS NIVEAU 3B -> CHAMBRE 314	Revêtements de sol	Colles bitumineuses	/	Noir
2	UNITE DES DETENUS NIVEAU 3B -> CHAMBRE 314 -> CHAMBRE	Revêtements de sol	Dalles de sol	/	Beige
2	UNITE DES DETENUS NIVEAU 3B -> CHAMBRE 314 -> CHAMBRE	Revêtements de sol	Colles bitumineuses	/	Noir
2	UNITE DES DETENUS NIVEAU 3B -> CHAMBRE 314 -> SDB	Revêtements de sol	Dalles de sol	/	Beige
2	UNITE DES DETENUS NIVEAU 3B -> CHAMBRE 314 -> SDB	Revêtements de sol	Colles bitumineuses	/	Noir
6	UNITE DES DETENUS NIVEAU 3B -> CHAMBRE 314 -> BALCON	Murs et cloisons maçonnées "en dur"	Enduits lissés, projetés ou talochés	Ciment, Compact, Dur	Beige, Gris
7	UNITE DES DETENUS NIVEAU 3B -> CHAMBRE 311 -> SDB	Revêtements de murs, poteaux, cloisons, gaines, coffres	Colles de faïence	Ciment, Dur	Blanc, Gris

N°ZPSO	Localisation	Ouvrage	Partie d'ouvrage	Aspect	Couleur
3	UNITE DES DETENUS NIVEAU 3B -> CHAMBRE 311 -> SDB	Murs et cloisons maçonnées "en dur"	Enduits de ragréage, débullage, lissage	Compact, Granuleux	Beige, Blanc, Gris
2	UNITE DES DETENUS NIVEAU 3B -> CHAMBRE 311 -> SDB	Revêtements de sol	Dalles de sol	/	Beige
2	UNITE DES DETENUS NIVEAU 3B -> CHAMBRE 311 -> SDB	Revêtements de sol	Colles bitumineuses	/	Noir
6	UNITE DES DETENUS NIVEAU 3B -> CHAMBRE 311 -> BALCON	Murs et cloisons maçonnées "en dur"	Enduits lissés, projetés ou talochés	Ciment, Compact, Dur	Beige, Gris
2	UNITE DES DETENUS NIVEAU 3B -> CHAMBRE 316	Revêtements de sol	Dalles de sol	/	Beige
2	UNITE DES DETENUS NIVEAU 3B -> CHAMBRE 316	Revêtements de sol	Colles bitumineuses	/	Noir
2	UNITE DES DETENUS NIVEAU 3B -> CHAMBRE 316 -> CHAMBRE	Revêtements de sol	Dalles de sol	/	Beige
2	UNITE DES DETENUS NIVEAU 3B -> CHAMBRE 316 -> CHAMBRE	Revêtements de sol	Colles bitumineuses	/	Noir
2	UNITE DES DETENUS NIVEAU 3B -> CHAMBRE 316 -> SDB	Revêtements de sol	Dalles de sol	/	Beige
2	UNITE DES DETENUS NIVEAU 3B -> CHAMBRE 316 -> SDB	Revêtements de sol	Colles bitumineuses	/	Noir
6	UNITE DES DETENUS NIVEAU 3B -> CHAMBRE 316 -> BALCON	Murs et cloisons maçonnées "en dur"	Enduits lissés, projetés ou talochés	Ciment, Compact, Dur	Beige, Gris
3	UNITE DES DETENUS NIVEAU 3B -> CHAMBRE 313 -> CHAMBRE	Murs et cloisons maçonnées "en dur"	Enduits de ragréage, débullage, lissage	Compact, Granuleux	Beige, Blanc, Gris
2	UNITE DES DETENUS NIVEAU 3B -> CHAMBRE 313 -> CHAMBRE	Revêtements de sol	Dalles de sol	/	Beige
2	UNITE DES DETENUS NIVEAU 3B -> CHAMBRE 313 -> CHAMBRE	Revêtements de sol	Colles bitumineuses	/	Noir

N°ZPSO	Localisation	Ouvrage	Partie d'ouvrage	Aspect	Couleur
2	UNITE DES DETENUS NIVEAU 3B -> CHAMBRE 313 -> SDB	Revêtements de sol	Dalles de sol	/	Beige
2	UNITE DES DETENUS NIVEAU 3B -> CHAMBRE 313 -> SDB	Revêtements de sol	Colles bitumineuses	/	Noir
7	UNITE DES DETENUS NIVEAU 3B -> CHAMBRE 313 -> SDB	Revêtements de murs, poteaux, cloisons, gaines, coffres	Colles de faïence	Ciment, Dur	Blanc, Gris
6	UNITE DES DETENUS NIVEAU 3B -> CHAMBRE 313 -> BALCON	Murs et cloisons maçonnées "en dur"	Enduits lissés, projetés ou talochés	Ciment, Compact, Dur	Beige, Gris
2	UNITE DES DETENUS NIVEAU 3B -> CHAMBRE 318 -> CHAMBRE	Revêtements de sol	Dalles de sol	/	Beige
2	UNITE DES DETENUS NIVEAU 3B -> CHAMBRE 318 -> CHAMBRE	Revêtements de sol	Colles bitumineuses	/	Noir
3	UNITE DES DETENUS NIVEAU 3B -> CHAMBRE 318 -> SDB	Murs et cloisons maçonnées "en dur"	Enduits de ragréage, débullage, lissage	Compact, Granuleux	Beige, Blanc, Gris
2	UNITE DES DETENUS NIVEAU 3B -> CHAMBRE 318 -> SDB	Revêtements de sol	Dalles de sol	/	Beige
2	UNITE DES DETENUS NIVEAU 3B -> CHAMBRE 318 -> SDB	Revêtements de sol	Colles bitumineuses	/	Noir
6	UNITE DES DETENUS NIVEAU 3B -> CHAMBRE 318 -> BALCON	Murs et cloisons maçonnées "en dur"	Enduits lissés, projetés ou talochés	Ciment, Compact, Dur	Beige, Gris
2	UNITE DES DETENUS NIVEAU 3B -> COULOIR	Revêtements de sol	Dalles de sol	/	Beige
2	UNITE DES DETENUS NIVEAU 3B -> COULOIR	Revêtements de sol	Colles bitumineuses	/	Noir

2.2. Obligations réglementaires

Si le donneur d'ordre n'est pas le propriétaire de l'immeuble bâti concerné par la mission de repérage, il adresse à ce dernier une copie du rapport établi par l'opérateur de repérage.

En cas de mission de repérage portant sur une partie privative d'un immeuble collectif à usage d'habitation, son propriétaire met à jour le contenu du « dossier amiante – parties privatives » (DAPP) prévu à l'article R. 1334-29-4 I du Code de la Santé Publique, en y intégrant les données issues du rapport ou du pré-rapport de repérage amiante avant travaux. Il tient à disposition et communique, ce DAPP ainsi complété, selon les modalités prévues au II de l'article R. 1334-29-4 du code de la santé publique.

En cas de mission de repérage portant sur les parties communes d'un immeuble collectif à usage d'habitation ou sur un immeuble non utilisé à fin d'habitation, son propriétaire met à jour le contenu du « dossier technique amiante » (DTA) prévu au I de l'article R. 1334-29-5 du Code de la Santé Publique ainsi que de sa fiche récapitulative, en y intégrant les données issues du rapport ou du pré-rapport de repérage amiante avant travaux. Il tient à disposition et communique ce DTA, ainsi complété, selon les modalités prévues au II de l'article R. 1334-29-5 du code de la santé publique.

En cas de mission de repérage portant sur tout ou partie d'un immeuble d'habitation ne comprenant qu'un seul logement, son propriétaire conserve le rapport ou le pré-rapport restituant les conditions de réalisation et les conclusions de cette recherche d'amiante. Il communique ce rapport, sur leur demande, à toute personne physique ou morale appelée à effectuer des travaux dans l'immeuble bâti ainsi qu'aux agents de contrôle de l'inspection du travail mentionnés à l'article L. 8211-1 du Code du Travail, aux agents du service de prévention des organismes de sécurité sociale et, en cas d'opération relevant du champ de l'article R. 4534-1 du Code du Travail, de l'organisme professionnel de prévention du bâtiment et des travaux publics.

3. INFORMATIONS GENERALES

3.1. Immeuble bâti objet de la mission

Adresse : LA MEYNARD
CS 90236
97200 FORT DE FRANCE

Bâtiment	Fonction principale	Classement	Date permis de construire ou année de construction	Année de réhabilitation ou description des modifications
LA MEYNARD	Etablissements sanitaires : Hôpitaux et cliniques	ERP de la 3ème et la 4ème catégorie	Sans informations fournies par le donneur d'ordre, la date d'obtention du permis de construire est présumée être inférieure au 1 juillet 1997	Non communiqué

3.2. Parties prenantes

Contact	Qualité	Société	Adresse	Coordonnées
Joris MICHEL	Donneur d'ordre	CHU DE MARTINIQUE	CS 90236 97200 FORT DE FRANCE	/

4. DESCRIPTION DE LA MISSION DE REPERAGE

Ce rapport est établi dans le cadre du repérage des matériaux et produits impactés par les travaux listés en annexe de l'arrêté du 16/07/2019, en vue de la réalisation de l'évaluation initiale du risque amiante.

4.1. Références réglementaires

- Code du travail : articles L4412-2, R4412-97,
- Décret n°2017-899 du 9 mai 2017 relatif au repérage de l'amiante avant certaines opérations,
- Arrêté du 16/07/2019 relatif au repérage de l'amiante avant certaines opérations réalisées dans les immeubles bâtis,
- Norme NF X 46-020 du 5 août 2017 : Repérage des matériaux et produits contenant de l'amiante dans les immeubles bâtis.

5. CONDITIONS DE REALISATION DU REPERAGE

5.1. Date(s) de visite(s)

Le 12/02/2025

5.2. Ecart, adjonctions ou suppressions à la norme NF X46-020

Absence de documents, d'informations concernant :

- Les dates de délivrance du permis de construire ou des années de construction
- Les années de modification ou de réhabilitation
- La construction, les caractéristiques particulières des locaux, les modifications survenues dans les locaux, les dates et la nature des travaux réalisés (réparation, restauration, entretien, réhabilitation...)
- Les rapports concernant la recherche d'amiante déjà réalisés
- Les dossiers amiante réglementaires

5.3. Conditions spécifiques

- Moyens nécessaires pour accéder à certains matériaux non mis en oeuvre (escabeau, échelle, échafaudage, plate-forme élévatrice de personnes, etc.)

5.4. Documents remis par le donneur d'ordre ou disponibles lors de la visite

Objet / Type de document	Auteur	Date	Référence	Conclusions (si rapport de repérage)
Plans / PZQ1 NIVEAU +3.pdf	Joris MICHEL	14/10/2024	Hopital P. ZOBDA QUITMAN	/

Les résultats antérieurs en matière de recherche d'amiante utilisés pour la réalisation du repérage, communiqués dans le cadre de la présente mission, sont réputés satisfaire aux exigences imposées par les textes en matière de diagnostics, constats et repérages amiante.

6. RESULTATS DETAILLES DU REPERAGE

6.1. Matériaux et produits repérés

Abréviations du tableau :

ZPSO = Zone Présentant des Similitudes d'Ouvrage
Pxx P = Prélèvement n°xx Positif, contenant de l'amiante
Pxx N = Prélèvement n°xx Négatif, ne contenant pas d'amiante
xx_ant = Prélèvement réalisé lors d'un repérage antérieur
Sxx = Sondage n°xx
xx* = élément témoin de la ZPSO
Nota : Hormis pour l'élément témoin, tout prélèvement est précédé d'un sondage

Critères de décision :
AN = Analyse
DC = Document consulté
MA = Marquage
PN = Ne contient pas d'amiante par nature

Localisation	Ouvrage	Matériaux	Aspect	Couleur	N° ZPSO	N° Prél.	N° Sond.	Critère de décision	Observation	Présence amiante
UNITE DES DETENUS NIVEAU 3B -> CHAMBRE 312 -> CHAMBRE	Murs et cloisons maçonnées "en dur"	Enduits de ragréage, débullage, lissage	Compact, Granuleux	Beige, Blanc, Gris	3	P4* P	/	AN	/	Oui
UNITE DES DETENUS NIVEAU 3B -> CHAMBRE 312 -> CHAMBRE	Revêtements de sol	Dalles de sol	Plastique	Beige	10	P5* P	/	AN	/	Oui
UNITE DES DETENUS NIVEAU 3B -> CHAMBRE 312 -> CHAMBRE	Revêtements de sol	Colles bitumineuses	Bitumineux	Noir	10	P5* P	/	AN	/	Oui
UNITE DES DETENUS NIVEAU 3B -> CHAMBRE 312 -> CHAMBRE	Revêtements de sol	Dalles de sol	/	Beige	2	P7* P	/	AN	/	Oui
UNITE DES DETENUS NIVEAU 3B -> CHAMBRE 312 -> CHAMBRE	Revêtements de sol	Colles bitumineuses	/	Noir	2	P7* P	/	AN	/	Oui
UNITE DES DETENUS NIVEAU 3B -> CHAMBRE 312 -> CHAMBRE	Revêtements de murs, poteaux, cloisons, gaines, coffres	Colles de plinthe	Mastic, Semi-dur	Jaune	4	P6* N	/	AN	/	Non

Localisation	Ouvrage	Matériaux	Aspect	Couleur	N° ZPSO	N° Prél.	N° Sond.	Critère de décision	Observation	Présence amiante
UNITE DES DETENUS NIVEAU 3B -> CHAMBRE 312 -> CHAMBRE	Murs et cloisons maçonnées "en dur"	Enduits de ragréage, débullage, lissage	Compact, Granuleux	Beige, Blanc, Gris	11	P11* N	/	AN	/	Non
UNITE DES DETENUS NIVEAU 3B -> CHAMBRE 312 -> SDB	Revêtements de sol	Dalles de sol	/	Beige	2	P10 P	/	AN	/	Oui
UNITE DES DETENUS NIVEAU 3B -> CHAMBRE 312 -> SDB	Revêtements de sol	Colles bitumineuses	/	Noir	2	P10 P	/	AN	/	Oui
UNITE DES DETENUS NIVEAU 3B -> CHAMBRE 312 -> SDB	Revêtements de murs, poteaux, cloisons, gaines, coffres	Colles de faïence	Ciment, Dur	Gris	5	P8* N	/	AN	/	Non
UNITE DES DETENUS NIVEAU 3B -> CHAMBRE 312 -> SDB	Murs et cloisons maçonnées "en dur"	Enduits de ragréage, débullage, lissage	Compact, Granuleux	Beige, Blanc, Gris	11	P9 N	/	AN	/	Non
UNITE DES DETENUS NIVEAU 3B -> CHAMBRE 312 -> BALCON	Murs et cloisons maçonnées "en dur"	Enduits lissés, projetés ou talochés	Ciment, Compact, Dur	Beige, Gris	6	P12* P	/	AN	Garde Corps	Oui
UNITE DES DETENUS NIVEAU 3B -> CHAMBRE 312 -> BALCON	Murs et cloisons maçonnées "en dur"	Enduits lissés, projetés ou talochés	Ciment, Compact, Dur	Beige, Gris	6	P13 P	/	AN	Garde Corps	Oui
UNITE DES DETENUS NIVEAU 3B -> CHAMBRE 312 -> BALCON	Murs et cloisons maçonnées "en dur"	Enduits lissés, projetés ou talochés	Ciment, Compact, Dur	Beige, Gris	6	P14 P	/	AN	Garde Corps	Oui
UNITE DES DETENUS NIVEAU 3B -> CHAMBRE 309	Revêtements de sol	Dalles de sol	/	Beige	2	Idem P 7	/	AN	/	Oui
UNITE DES DETENUS NIVEAU 3B -> CHAMBRE 309	Revêtements de sol	Colles bitumineuses	/	Noir	2	Idem P 7	/	AN	/	Oui
UNITE DES DETENUS NIVEAU 3B -> CHAMBRE 309 -> CHAMBRE	Revêtements de sol	Dalles de sol	/	Beige	2	Idem P 7	/	AN	/	Oui

Localisation	Ouvrage	Matériaux	Aspect	Couleur	N° ZPSO	N° Prél.	N° Sond.	Critère de décision	Observation	Présence amiante
UNITE DES DETENUS NIVEAU 3B -> CHAMBRE 309 -> CHAMBRE	Revêtements de sol	Colles bitumineuses	/	Noir	2	Idem P 7	/	AN	/	Oui
UNITE DES DETENUS NIVEAU 3B -> CHAMBRE 309 -> SDB	Revêtements de sol	Dalles de sol	/	Beige	2	Idem P 7	/	AN	/	Oui
UNITE DES DETENUS NIVEAU 3B -> CHAMBRE 309 -> SDB	Revêtements de sol	Colles bitumineuses	/	Noir	2	Idem P 7	/	AN	/	Oui
UNITE DES DETENUS NIVEAU 3B -> CHAMBRE 309 -> BALCON	Murs et cloisons maçonnées "en dur"	Enduits lissés, projetés ou talochés	Ciment, Compact, Dur	Beige, Gris	6	Idem P 12	/	AN	Garde Corps	Oui
UNITE DES DETENUS NIVEAU 3B -> CHAMBRE 314	Revêtements de sol	Dalles de sol	/	Beige	2	Idem P 7	/	AN	/	Oui
UNITE DES DETENUS NIVEAU 3B -> CHAMBRE 314	Revêtements de sol	Colles bitumineuses	/	Noir	2	Idem P 7	/	AN	/	Oui
UNITE DES DETENUS NIVEAU 3B -> CHAMBRE 314 -> CHAMBRE	Revêtements de sol	Dalles de sol	/	Beige	2	Idem P 7	/	AN	/	Oui
UNITE DES DETENUS NIVEAU 3B -> CHAMBRE 314 -> CHAMBRE	Revêtements de sol	Colles bitumineuses	/	Noir	2	Idem P 7	/	AN	/	Oui
UNITE DES DETENUS NIVEAU 3B -> CHAMBRE 314 -> SDB	Revêtements de sol	Dalles de sol	/	Beige	2	Idem P 7	/	AN	/	Oui
UNITE DES DETENUS NIVEAU 3B -> CHAMBRE 314 -> SDB	Revêtements de sol	Colles bitumineuses	/	Noir	2	Idem P 7	/	AN	/	Oui
UNITE DES DETENUS NIVEAU 3B -> CHAMBRE 314 -> BALCON	Murs et cloisons maçonnées "en dur"	Enduits lissés, projetés ou talochés	Ciment, Compact, Dur	Beige, Gris	6	Idem P 12	/	AN	Garde Corps	Oui

Localisation	Ouvrage	Matériaux	Aspect	Couleur	N° ZPSO	N° Prél.	N° Sond.	Critère de décision	Observation	Présence amiante
UNITE DES DETENUS NIVEAU 3B -> CHAMBRE 311 -> SDB	Revêtements de murs, poteaux, cloisons, gaines, coffres	Colles de faïence	Ciment, Dur	Blanc, Gris	7	P35* P	/	AN	/	Oui
UNITE DES DETENUS NIVEAU 3B -> CHAMBRE 311 -> SDB	Murs et cloisons maçonnées "en dur"	Enduits de ragréage, débullage, lissage	Compact, Granuleux	Beige, Blanc, Gris	3	P37 P	/	AN	/	Oui
UNITE DES DETENUS NIVEAU 3B -> CHAMBRE 311 -> SDB	Revêtements de sol	Dalles de sol	/	Beige	2	P36 P	/	AN	/	Oui
UNITE DES DETENUS NIVEAU 3B -> CHAMBRE 311 -> SDB	Revêtements de sol	Colles bitumineuses	/	Noir	2	P36 P	/	AN	/	Oui
UNITE DES DETENUS NIVEAU 3B -> CHAMBRE 311 -> BALCON	Murs et cloisons maçonnées "en dur"	Enduits lissés, projetés ou talochés	Ciment, Compact, Dur	Beige, Gris	6	P38 P	/	AN	Garde Corps	Oui
UNITE DES DETENUS NIVEAU 3B -> CHAMBRE 316	Revêtements de sol	Dalles de sol	/	Beige	2	Idem P 7	/	AN	/	Oui
UNITE DES DETENUS NIVEAU 3B -> CHAMBRE 316	Revêtements de sol	Colles bitumineuses	/	Noir	2	Idem P 7	/	AN	/	Oui
UNITE DES DETENUS NIVEAU 3B -> CHAMBRE 316 -> CHAMBRE	Revêtements de sol	Dalles de sol	/	Beige	2	Idem P 7	/	AN	/	Oui
UNITE DES DETENUS NIVEAU 3B -> CHAMBRE 316 -> CHAMBRE	Revêtements de sol	Colles bitumineuses	/	Noir	2	Idem P 7	/	AN	/	Oui
UNITE DES DETENUS NIVEAU 3B -> CHAMBRE 316 -> SDB	Revêtements de sol	Dalles de sol	/	Beige	2	Idem P 7	/	AN	/	Oui
UNITE DES DETENUS NIVEAU 3B -> CHAMBRE 316 -> SDB	Revêtements de sol	Colles bitumineuses	/	Noir	2	Idem P 7	/	AN	/	Oui
UNITE DES DETENUS NIVEAU 3B -> CHAMBRE 316 -> BALCON	Murs et cloisons maçonnées "en dur"	Enduits lissés, projetés ou talochés	Ciment, Compact, Dur	Beige, Gris	6	Idem P 12	/	AN	Garde Corps	Oui

Localisation	Ouvrage	Matériaux	Aspect	Couleur	N° ZPSO	N° Prél.	N° Sond.	Critère de décision	Observation	Présence amiante
UNITE DES DETENUS NIVEAU 3B -> CHAMBRE 313 -> CHAMBRE	Murs et cloisons maçonnées "en dur"	Enduits de ragréage, débullage, lissage	Compact, Granuleux	Beige, Blanc, Gris	3	P15 P	/	AN	/	Oui
UNITE DES DETENUS NIVEAU 3B -> CHAMBRE 313 -> CHAMBRE	Revêtements de sol	Dalles de sol	/	Beige	2	P17 P	/	AN	/	Oui
UNITE DES DETENUS NIVEAU 3B -> CHAMBRE 313 -> CHAMBRE	Revêtements de sol	Colles bitumineuses	/	Noir	2	P17 P	/	AN	/	Oui
UNITE DES DETENUS NIVEAU 3B -> CHAMBRE 313 -> CHAMBRE	Murs et cloisons maçonnées "en dur"	Enduits de ragréage, débullage, lissage	Compact, Granuleux	Beige, Blanc, Gris	11	P16 N	/	AN	/	Non
UNITE DES DETENUS NIVEAU 3B -> CHAMBRE 313 -> CHAMBRE	Revêtements de murs, poteaux, cloisons, gaines, coffres	Colles de plinthe	Mastic, Semi-dur	Jaune	4	P18 N	/	AN	/	Non
UNITE DES DETENUS NIVEAU 3B -> CHAMBRE 313 -> SDB	Revêtements de sol	Dalles de sol	/	Beige	2	P21 P	/	AN	/	Oui
UNITE DES DETENUS NIVEAU 3B -> CHAMBRE 313 -> SDB	Revêtements de sol	Colles bitumineuses	/	Noir	2	P21 P	/	AN	/	Oui
UNITE DES DETENUS NIVEAU 3B -> CHAMBRE 313 -> SDB	Revêtements de murs, poteaux, cloisons, gaines, coffres	Colles de faïence	Ciment, Dur	Blanc, Gris	7	P19 N	/	AN	/	Oui
UNITE DES DETENUS NIVEAU 3B -> CHAMBRE 313 -> SDB	Murs et cloisons maçonnées "en dur"	Enduits de ragréage, débullage, lissage	Compact, Granuleux	Beige, Blanc, Gris	11	P20 N	/	AN	/	Non
UNITE DES DETENUS NIVEAU 3B -> CHAMBRE 313 -> BALCON	Murs et cloisons maçonnées "en dur"	Enduits lissés, projetés ou talochés	Ciment, Compact, Dur	Beige, Gris	6	P23 P	/	AN	Garde Corps	Oui
UNITE DES DETENUS NIVEAU 3B -> CHAMBRE 313 -> BALCON	Murs et cloisons maçonnées "en dur"	Enduits lissés, projetés ou talochés	Ciment, Compact, Dur	Beige, Gris	6	P22 N	/	AN	Garde Corps	Oui

Localisation	Ouvrage	Matériaux	Aspect	Couleur	N° ZPSO	N° Prél.	N° Sond.	Critère de décision	Observation	Présence amiante
UNITE DES DETENUS NIVEAU 3B -> CHAMBRE 318 -> CHAMBRE	Revêtements de sol	Dalles de sol	/	Beige	2	P29 P	/	AN	/	Oui
UNITE DES DETENUS NIVEAU 3B -> CHAMBRE 318 -> CHAMBRE	Revêtements de sol	Colles bitumineuses	/	Noir	2	P29 P	/	AN	/	Oui
UNITE DES DETENUS NIVEAU 3B -> CHAMBRE 318 -> CHAMBRE	Murs et cloisons maçonnées "en dur"	Enduits de ragréage, débullage, lissage	Compact, Granuleux	Beige, Blanc, Gris	11	P26 N	/	AN	/	Non
UNITE DES DETENUS NIVEAU 3B -> CHAMBRE 318 -> CHAMBRE	Murs et cloisons maçonnées "en dur"	Enduits de ragréage, débullage, lissage	Compact, Granuleux	Beige, Blanc, Gris	11	P27 N	/	AN	/	Non
UNITE DES DETENUS NIVEAU 3B -> CHAMBRE 318 -> CHAMBRE	Revêtements de murs, poteaux, cloisons, gaines, coffres	Colles de plinthe	Mastic, Semi-dur	Jaune	4	P28 N	/	AN	/	Non
UNITE DES DETENUS NIVEAU 3B -> CHAMBRE 318 -> SDB	Murs et cloisons maçonnées "en dur"	Enduits de ragréage, débullage, lissage	Compact, Granuleux	Beige, Blanc, Gris	3	P30 P	/	AN	/	Oui
UNITE DES DETENUS NIVEAU 3B -> CHAMBRE 318 -> SDB	Revêtements de sol	Dalles de sol	/	Beige	2	P32 P	/	AN	/	Oui
UNITE DES DETENUS NIVEAU 3B -> CHAMBRE 318 -> SDB	Revêtements de sol	Colles bitumineuses	/	Noir	2	P32 P	/	AN	/	Oui
UNITE DES DETENUS NIVEAU 3B -> CHAMBRE 318 -> SDB	Revêtements de murs, poteaux, cloisons, gaines, coffres	Colles de faïence	Ciment, Dur	Gris	5	P31 N	/	AN	/	Non
UNITE DES DETENUS NIVEAU 3B -> CHAMBRE 318 -> BALCON	Murs et cloisons maçonnées "en dur"	Enduits lissés, projetés ou talochés	Ciment, Compact, Dur	Beige, Gris	6	P33 P	/	AN	Garde Corps	Oui
UNITE DES DETENUS NIVEAU 3B -> CHAMBRE 318 -> BALCON	Murs et cloisons maçonnées "en dur"	Enduits lissés, projetés ou talochés	Ciment, Compact, Dur	Beige, Gris	6	P34 P	/	AN	Garde Corps	Oui

Localisation	Ouvrage	Matériaux	Aspect	Couleur	N° ZPSO	N° Prél.	N° Sond.	Critère de décision	Observation	Présence amiante
UNITE DES DETENUS NIVEAU 3B -> COULOIR	Revêtements de sol	Dalles de sol	/	Beige	2	P3 P	/	AN	/	Oui
UNITE DES DETENUS NIVEAU 3B -> COULOIR	Revêtements de sol	Colles bitumineuses	/	Noir	2	P3 P	/	AN	/	Oui
UNITE DES DETENUS NIVEAU 3B -> COULOIR	Murs et cloisons maçonnées "en dur"	Enduits de ragréage, débullage, lissage	Ciment, Compact, Lissage, Peint	/	1	P1* N	/	AN	/	Non
UNITE DES DETENUS NIVEAU 3B -> COULOIR	Murs et cloisons maçonnées "en dur"	Enduits de ragréage, débullage, lissage	Ciment, Compact, Lissage, Peint	/	1	P2 N	/	AN	/	Non
UNITE DES DETENUS NIVEAU 3B -> COULOIR	Murs et cloisons maçonnées "en dur"	Enduits de ragréage, débullage, lissage	Ciment, Compact, Lissage, Peint	/	1	P24 N	/	AN	/	Non
UNITE DES DETENUS NIVEAU 3B -> COULOIR	Murs et cloisons maçonnées "en dur"	Enduits de ragréage, débullage, lissage	Ciment, Compact, Lissage, Peint	/	1	P25 N	/	AN	/	Non

6.2. Estimation quantitative des matériaux et produits contenant de l'amiante

N°ZPSO	Ouvrage	Partie d'ouvrage	Estimation quantitative
3	Murs et cloisons maçonnées "en dur"	Enduits de ragréage, débullage, lissage	48 m ²
6	Murs et cloisons maçonnées "en dur"	Enduits lissés, projetés ou talochés	30 m ²
7	Revêtements de murs, poteaux, cloisons, gaines, coffres	Colles de faïence	12 m ²
2	Revêtements de sol	Dalles de sol	100 m ²
2	Revêtements de sol	Colles bitumineuses	100 m ²
10	Revêtements de sol	Dalles de sol	10 m ²
10	Revêtements de sol	Colles bitumineuses	10 m ²

7. ANNEXES

7.1. Parties d'immeuble bâti visitées

La liste ci-dessous présente les parties d'immeuble inspectées dans le cadre de la mission confiée à BUREAU VERITAS. Il appartient au donneur d'ordre ou à son représentant, seule personne à même d'avoir une parfaite connaissance des lieux, de signifier à BUREAU VERITAS toute omission, erreur ou incohérence éventuelle dans l'identification des locaux ou zones figurant à un titre ou à un autre dans le présent rapport.

Localisation	Descriptif sol / mur / plafond
UNITE DES DETENUS NIVEAU 3B	/
UNITE DES DETENUS NIVEAU 3B -> CHAMBRE 312	/
UNITE DES DETENUS NIVEAU 3B -> CHAMBRE 312 -> CHAMBRE	Dalles plastique collées Béton Brut, Peinture Enduit ciment Peinture Enduit ciment
UNITE DES DETENUS NIVEAU 3B -> CHAMBRE 312 -> SDB	Dalles plastique collées Béton Brut, Peinture Enduit ciment, Faïence Peinture Enduit ciment
UNITE DES DETENUS NIVEAU 3B -> CHAMBRE 312 -> BALCON	Brut, Peinture Béton Brut, Peinture Enduit ciment Peinture Enduit ciment
UNITE DES DETENUS NIVEAU 3B -> CHAMBRE 309	/
UNITE DES DETENUS NIVEAU 3B -> CHAMBRE 309 -> CHAMBRE	Dalles plastique collées Béton Brut, Peinture Enduit ciment Peinture Enduit ciment
UNITE DES DETENUS NIVEAU 3B -> CHAMBRE 309 -> SDB	Dalles plastique collées Béton Brut, Peinture Enduit ciment, Faïence Peinture Enduit ciment
UNITE DES DETENUS NIVEAU 3B -> CHAMBRE 309 -> BALCON	Brut, Peinture Béton Brut, Peinture Enduit ciment Peinture Enduit ciment
UNITE DES DETENUS NIVEAU 3B -> CHAMBRE 314	/
UNITE DES DETENUS NIVEAU 3B -> CHAMBRE 314 -> CHAMBRE	Dalles plastique collées Béton Brut, Peinture Enduit ciment Peinture Enduit ciment
UNITE DES DETENUS NIVEAU 3B -> CHAMBRE 314 -> SDB	Dalles plastique collées Béton Brut, Peinture Enduit ciment, Faïence Peinture Enduit ciment
UNITE DES DETENUS NIVEAU 3B -> CHAMBRE 314 -> BALCON	Brut, Peinture Béton Brut, Peinture Enduit ciment Peinture Enduit ciment
UNITE DES DETENUS NIVEAU 3B -> CHAMBRE 311	/
UNITE DES DETENUS NIVEAU 3B -> CHAMBRE 311 -> CHAMBRE	Dalles plastique collées Béton Brut, Peinture Enduit ciment Peinture Enduit ciment
UNITE DES DETENUS NIVEAU 3B -> CHAMBRE 311 -> SDB	Dalles plastique collées Béton Brut, Peinture Enduit ciment, Faïence Peinture Enduit ciment
UNITE DES DETENUS NIVEAU 3B -> CHAMBRE 311 -> BALCON	Brut, Peinture Béton Brut, Peinture Enduit ciment Peinture Enduit ciment
UNITE DES DETENUS NIVEAU 3B -> CHAMBRE 316	/
UNITE DES DETENUS NIVEAU 3B -> CHAMBRE 316 -> CHAMBRE	Dalles plastique collées Béton Brut, Peinture Enduit ciment Peinture Enduit ciment
UNITE DES DETENUS NIVEAU 3B -> CHAMBRE 316 -> SDB	Dalles plastique collées Béton Brut, Peinture Enduit ciment, Faïence Peinture Enduit ciment
UNITE DES DETENUS NIVEAU 3B -> CHAMBRE 316 -> BALCON	Brut, Peinture Béton Brut, Peinture Enduit ciment Peinture Enduit ciment
UNITE DES DETENUS NIVEAU 3B -> CHAMBRE 313	/
UNITE DES DETENUS NIVEAU 3B -> CHAMBRE 313 -> CHAMBRE	Dalles plastique collées Béton Brut, Peinture Enduit ciment Peinture Enduit ciment

Localisation	Descriptif sol / mur / plafond
UNITE DES DETENUS NIVEAU 3B -> CHAMBRE 313 -> SDB	Dalles plastique collées Béton Brut, Peinture Enduit ciment, Faïence Peinture Enduit ciment
UNITE DES DETENUS NIVEAU 3B -> CHAMBRE 313 -> BALCON	Brut, Peinture Béton Brut, Peinture Enduit ciment Peinture Enduit ciment
UNITE DES DETENUS NIVEAU 3B -> CHAMBRE 318	/
UNITE DES DETENUS NIVEAU 3B -> CHAMBRE 318 -> CHAMBRE	Dalles plastique collées Béton Brut, Peinture Enduit ciment Peinture Enduit ciment
UNITE DES DETENUS NIVEAU 3B -> CHAMBRE 318 -> SDB	Dalles plastique collées Béton Brut, Peinture Enduit ciment, Faïence Peinture Enduit ciment
UNITE DES DETENUS NIVEAU 3B -> CHAMBRE 318 -> BALCON	Brut, Peinture Béton Brut, Peinture Enduit ciment Peinture Enduit ciment
UNITE DES DETENUS NIVEAU 3B -> CHAMBRE 315	/
UNITE DES DETENUS NIVEAU 3B -> CHAMBRE 315 -> CHAMBRE	Dalles plastique collées Béton Brut, Peinture Enduit ciment Peinture Enduit ciment
UNITE DES DETENUS NIVEAU 3B -> CHAMBRE 315 -> SDB	Dalles plastique collées Béton Brut, Peinture Enduit ciment, Faïence Peinture Enduit ciment
UNITE DES DETENUS NIVEAU 3B -> CHAMBRE 315 -> BALCON	Brut, Peinture Béton Brut, Peinture Enduit ciment Peinture Enduit ciment
UNITE DES DETENUS NIVEAU 3B -> COULOIR	Dalles plastique collées Béton Brut, Peinture, Tissu tendu Enduit ciment Peinture Enduit ciment

7.2. Photos prélèvements

P4	ZPSO 3
UNITE DES DETENUS NIVEAU 3B -> CHAMBRE 312 -> CHAMBRE	
	
Murs et cloisons maçonnées "en dur" -> Enduits de ragréage, débullage, lissage	


P5	ZPSO 10
UNITE DES DETENUS NIVEAU 3B -> CHAMBRE 312 -> CHAMBRE	
	
Revêtements de sol -> Dalles de sol (Liste B) Colles bitumineuses	

P7	ZPSO 2
UNITE DES DETENUS NIVEAU 3B -> CHAMBRE 312 -> CHAMBRE	
	
Revêtements de sol -> Dalles de sol (Liste B) Colles bitumineuses	

P6	ZPSO 4
UNITE DES DETENUS NIVEAU 3B -> CHAMBRE 312 -> CHAMBRE	
	
Revêtements de murs, poteaux, cloisons, gaines, coffres -> Colles de plinthe	

P11	ZPSO 11
UNITE DES DETENUS NIVEAU 3B -> CHAMBRE 312 -> CHAMBRE	
	
Murs et cloisons maçonnées "en dur" -> Enduits de ragréage, débullage, lissage	


P10	ZPSO 2
UNITE DES DETENUS NIVEAU 3B -> CHAMBRE 312 -> SDB	
	
Revêtements de sol -> Dalles de sol (Liste B) Colles bitumineuses	

P8	ZPSO 5
UNITE DES DETENUS NIVEAU 3B -> CHAMBRE 312 -> SDB	
	
Revêtements de murs, poteaux, cloisons, gaines, coffres -> Colles de faïence	

P9	ZPSO 11
UNITE DES DETENUS NIVEAU 3B -> CHAMBRE 312 -> SDB	
	
Murs et cloisons maçonnées "en dur" -> Enduits de ragréage, débullage, lissage	

P12	ZPSO 6
UNITE DES DETENUS NIVEAU 3B -> CHAMBRE 312 -> BALCON	
	
Murs et cloisons maçonnées "en dur" -> Enduits lissés, projetés ou talochés	

P13	ZPSO 6
UNITE DES DETENUS NIVEAU 3B -> CHAMBRE 312 -> BALCON	
	
Murs et cloisons maçonnées "en dur" -> Enduits lissés, projetés ou talochés	

P14	ZPSO 6
UNITE DES DETENUS NIVEAU 3B -> CHAMBRE 312 -> BALCON	
	
Murs et cloisons maçonnées "en dur" -> Enduits lissés, projetés ou talochés	

P35	ZPSO 7
UNITE DES DETENUS NIVEAU 3B -> CHAMBRE 311 -> SDB	
	
Revêtements de murs, poteaux, cloisons, gaines, coffres -> Colles de faïence	

P37	ZPSO 3
UNITE DES DETENUS NIVEAU 3B -> CHAMBRE 311 -> SDB	
	
Murs et cloisons maçonnées "en dur" -> Enduits de ragréage, débullage, lissage	


P36	ZPSO 2
UNITE DES DETENUS NIVEAU 3B -> CHAMBRE 311 -> SDB	
	
Revêtements de sol -> Dalles de sol (Liste B) Colles bitumineuses	

P38	ZPSO 6
UNITE DES DETENUS NIVEAU 3B -> CHAMBRE 311 -> BALCON	
	
Murs et cloisons maçonnées "en dur" -> Enduits lissés, projetés ou talochés	

P15	ZPSO 3
UNITE DES DETENUS NIVEAU 3B -> CHAMBRE 313 -> CHAMBRE	
	
Murs et cloisons maçonnées "en dur" -> Enduits de ragréage, débullage, lissage	

P17	ZPSO 2
UNITE DES DETENUS NIVEAU 3B -> CHAMBRE 313 -> CHAMBRE	
	
Revêtements de sol -> Dalles de sol (Liste B) Colles bitumineuses	

P16	ZPSO 11
UNITE DES DETENUS NIVEAU 3B -> CHAMBRE 313 -> CHAMBRE	
	
Murs et cloisons maçonnées "en dur" -> Enduits de ragréage, débullage, lissage	

P18	ZPSO 4
UNITE DES DETENUS NIVEAU 3B -> CHAMBRE 313 -> CHAMBRE	
	
Revêtements de murs, poteaux, cloisons, gaines, coffres -> Colles de plinthe	

P21	ZPSO 2
UNITE DES DETENUS NIVEAU 3B -> CHAMBRE 313 -> SDB	
	
Revêtements de sol -> Dalles de sol (Liste B) Colles bitumineuses	

P19	ZPSO 7
UNITE DES DETENUS NIVEAU 3B -> CHAMBRE 313 -> SDB	
	
Revêtements de murs, poteaux, cloisons, gaines, coffres -> Colles de faïence	

P20	ZPSO 11
UNITE DES DETENUS NIVEAU 3B -> CHAMBRE 313 -> SDB	
	
Murs et cloisons maçonnées "en dur" -> Enduits de ragréage, débullage, lissage	

P23	ZPSO 6
UNITE DES DETENUS NIVEAU 3B -> CHAMBRE 313 -> BALCON	
	
Murs et cloisons maçonnées "en dur" -> Enduits lissés, projetés ou talochés	

P22	ZPSO 6
UNITE DES DETENUS NIVEAU 3B -> CHAMBRE 313 -> BALCON	
	
Murs et cloisons maçonnées "en dur" -> Enduits lissés, projetés ou talochés	

P29	ZPSO 2
UNITE DES DETENUS NIVEAU 3B -> CHAMBRE 318 -> CHAMBRE	
	
Revêtements de sol -> Dalles de sol (Liste B) Colles bitumineuses	


P26	ZPSO 11
UNITE DES DETENUS NIVEAU 3B -> CHAMBRE 318 -> CHAMBRE	
	
Murs et cloisons maçonnées "en dur" -> Enduits de ragréage, débullage, lissage	

P27	ZPSO 11
UNITE DES DETENUS NIVEAU 3B -> CHAMBRE 318 -> CHAMBRE	
	
Murs et cloisons maçonnées "en dur" -> Enduits de ragréage, débullage, lissage	

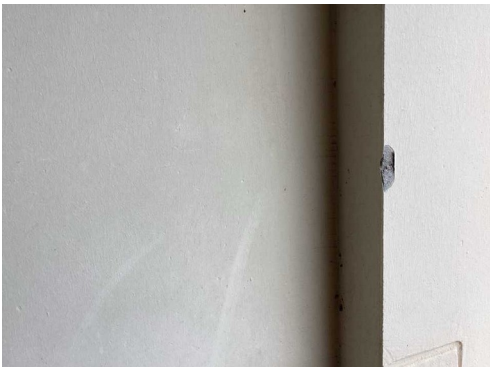
P28	ZPSO 4
UNITE DES DETENUS NIVEAU 3B -> CHAMBRE 318 -> CHAMBRE	
	
Revêtements de murs, poteaux, cloisons, gaines, coffres -> Colles de plinthe	

P30	ZPSO 3
UNITE DES DETENUS NIVEAU 3B -> CHAMBRE 318 -> SDB	
	
Murs et cloisons maçonnées "en dur" -> Enduits de ragréage, débullage, lissage	


P32	ZPSO 2
UNITE DES DETENUS NIVEAU 3B -> CHAMBRE 318 -> SDB	
	
Revêtements de sol -> Dalles de sol (Liste B) Colles bitumineuses	


P31	ZPSO 5
UNITE DES DETENUS NIVEAU 3B -> CHAMBRE 318 -> SDB	
	
Revêtements de murs, poteaux, cloisons, gaines, coffres -> Colles de faïence	

P33	ZPSO 6
UNITE DES DETENUS NIVEAU 3B -> CHAMBRE 318 -> BALCON	
	
Murs et cloisons maçonnées "en dur" -> Enduits lissés, projetés ou talochés	

P34	ZPSO 6
UNITE DES DETENUS NIVEAU 3B -> CHAMBRE 318 -> BALCON	
	
Murs et cloisons maçonnées "en dur" -> Enduits lissés, projetés ou talochés	

P3	ZPSO 2
UNITE DES DETENUS NIVEAU 3B -> COULOIR	
	
Revêtements de sol -> Dalles de sol (Liste B) Colles bitumineuses	

P1	ZPSO 1
UNITE DES DETENUS NIVEAU 3B -> COULOIR	
	
Murs et cloisons maçonnées "en dur" -> Enduits de ragréage, débullage, lissage	

P2	ZPSO 1
UNITE DES DETENUS NIVEAU 3B -> COULOIR	
	
Murs et cloisons maçonnées "en dur" -> Enduits de ragréage, débullage, lissage	

P24	ZPSO 1
UNITE DES DETENUS NIVEAU 3B -> COULOIR	
	
Murs et cloisons maçonnées "en dur" -> Enduits de ragréage, débullage, lissage	

P25	ZPSO 1
UNITE DES DETENUS NIVEAU 3B -> COULOIR	
	
Murs et cloisons maçonnées "en dur" -> Enduits de ragréage, débullage, lissage	

7.3. Attestation d'assurance



Attestation d'Assurance

Nous soussignés, **Allianz Global Corporate & Specialty SE** - Succursale en France - 1 Cours Michelet – CS 30051 - 92076 Paris La Défense Cedex, (« la Compagnie ») certifions par la présente que la société :

Bureau Veritas S.A.
Immeuble Newtime - 40/52 boulevard du Parc
FR - 92200 Neuilly sur Seine

agissant tant pour son compte que pour le compte de sa filiale,

Bureau Veritas Exploitation S.A.S.
4 Place des Saisons
92400 Courbevoie

a souscrit auprès de notre compagnie la police n° **FRL001575** garantissant les conséquences pécuniaires de la Responsabilité Civile pouvant lui incombent dans l'exercice de ses activités garanties et notamment :

Missions travaux :

- Repérage amiante avant travaux / démolition (tout domaine d'activité)
- Mise à jour des documents de traçabilité et de cartographie amiante (DTA, DAPP, DT navire, DTCA autres domaines d'activité)
- Examen visuel des surfaces traitées (tout domaine d'activité)
- Repérage du plomb avant travaux (tout domaine d'activité)
- Diagnostic des produits, équipements, matériaux et déchets (tout domaine d'activité)
- Etat parasitaire
- Etat relatif à la présence de termites
- Diagnostic mûrle

Missions exploitation :

- Repérage amiante pour intégration aux documents de traçabilité et de cartographie amiante (pour DTA, DAPP, DT navire, DTCA autres domaines d'activité)
- Création ou mise à jour des documents de traçabilité et de cartographie amiante (DTA, DAPP, DT navire, DTCA autres domaines d'activité)
- Evaluation de l'état de conservation des matériaux et produits contenant de l'amiante
- Diagnostic radon
- Diagnostic technique global
- Diagnostic accessibilité

Missions transaction / location :

- Repérage amiante pour établissement du constat vente
- Constat des risques d'exposition au plomb
- Etat relatif à la présence de termites
- Diagnostic de performance énergétique
- Etat de l'installation intérieure d'électricité
- Etat de l'installation intérieure de gaz
- Mesurages Carrez - Boutin
- Etat des risques

Allianz Global Corporate & Specialty SE
Succursale en France
1 cours Michelet - CS 30051
92076 Paris La Défense Cedex
487 424 608 RCS Nanterre
N° TVA intracommunautaire FR
00 487 424 608

Siège social :
Königinstrasse 28
80802 Munich
Allemagne

Société Européenne immatriculée en Allemagne sous le N° HRB 208312
Entreprise soumise au contrôle de la Bundesanstalt für Finanzdienstleistungsaufsicht
Graurheindorfer Strasse 108 - 53117 Bonn, Allemagne

www.agcs.allianz.com



Autres missions :

- Assistance technique amiante et plomb
- Prélèvement et analyse de matières dangereuses

Il est précisé que SONT EXCLUS LES DOMMAGES CAUSES PAR L'AMIANTE.

La garantie s'exerce à concurrence des montants ci-après :

RESPONSABILITÉ CIVILE EXPLOITATION:

Tous dommages confondus
(corporels, matériels et immatériels consécutifs ou non).....**1'000'000 EUR** par sinistre et
par année d'assurance

Période d'assurance : du 1^{er} janvier 2025 au 31 décembre 2025 inclus.

La présente attestation est délivrée pour servir et valoir ce que de droit et ne saurait engager la Compagnie au-delà des clauses et conditions du contrat auquel elle se réfère.

Le contenu de la présente attestation ne peut en aucun cas être considéré ou interprété comme dérogeant ou modifiant l'une des conditions ou dispositions de la police ci-dessus mentionnée.

Fait à Paris La Défense, le 7 janvier 2025.
Pour la compagnie


Allianz Global Corporate & Specialty SE
Succursale en France
Signé par : Cours Michel Juliette Allavoine
E-mail : CS 30051 juliette.allavoine@allianz.com
Heure de signature : 2025 10:12:02
Adresse IP : 147.161.232.140

Allianz Global Corporate & Specialty SE
Succursale en France
1 cours Michelet - CS 30051
92076 Paris La Défense Cedex
487 424 608 RCS Nanterre
N° TVA intracommunautaire FR
00 487 424 608

Siège social :
Königinstrasse 28
80802 Munich
Allemagne

Société Européenne immatriculée en Allemagne sous le N° HRB 208312
Entreprise soumise au contrôle de la Bundesanstalt für Finanzdienstleistungsaufsicht
Grauhofendorfer Strasse 108 - 53117 Bonn, Allemagne
www.agos.allianz.com

7.4. Certificat de compétence

BUREAU VERITAS
Certification



Certificat
Attribué à
Fabrice TRABOT

Bureau Veritas Certification certifie que les compétences de la personne mentionnée ci-dessus répondent aux exigences des arrêtés relatifs aux critères de certification de compétences ci-dessous pris en application des articles L271-6 et R 271.1 du Code la Construction et de l'Habitation et relatifs aux critères de compétence des personnes physiques réalisant des dossiers de diagnostics techniques tels que définis à l'article L271-4 du code précité

DOMAINES TECHNIQUES

	Références des arrêtés	Date de Certification originale	Validité du Certificat*
Termites Outre Mer	Arrêté du 24 Décembre 2021 définissant les critères de certification des opérateurs de diagnostic technique et des organismes de formation et d'accréditation des organismes de certification	10/12/2018	09/12/2023
Amiante avec mention	Arrêté du 24 Décembre 2021 définissant les critères de certification des opérateurs de diagnostic technique et des organismes de formation et d'accréditation des organismes de certification	01/08/2022	31/07/2029
Amiante sans mention	Arrêté du 24 Décembre 2021 définissant les critères de certification des opérateurs de diagnostic technique et des organismes de formation et d'accréditation des organismes de certification	01/08/2022	31/07/2029

Date : 04/08/2022

Laurent Croguennec, Président



Numéro de certificat : 15109878



BUREAU
VERITAS

* Sous réserve du respect des dispositions contractuelles et des résultats positifs des surveillances réalisées, ce certificat est valable jusqu'au : voir ci-dessus

Des informations supplémentaires concernant le périmètre de ce certificat ainsi que l'applicabilité des exigences du référentiel peuvent être obtenues en consultant l'organisme.

Pour vérifier la validité de ce certificat, vous pouvez aller sur www.bureauveritas.fr/certification-diag

Adresse de l'organisme certificateur : Bureau Veritas Certification France
Le Triangle de l'Arche, 9 cours du Triangle 92937 Paris-la-Défense CEDEX



cofrac
CERTIFICATION
DE PERSONNES
ACCREDITATION
N°4-0087
Liste des sites et
portées disponibles
sur www.cofrac.fr

7.5. Croquis de repérage

PLANCHE DE REPERAGE TECHNIQUE

La planche de repérage est indissociable du rapport

ADRESSE	LA MEYNARD CS 90236 97200 FORT DE FRANCE	
Localisation	Date visite	Le 12/02/2025
	Auteur	Fabrice TRABOT
UNITE DES DETENUS NIVEAU 3B	N° dossier	25299866/S1/1
	Planche	1 / 2
	Indice	1

Vue utilisée :

Matériaux et produits contenant de l'amiante :

Enduits de ragréage, débullage, lissage

Dalles de sol (Liste B),Colles bitumineuses

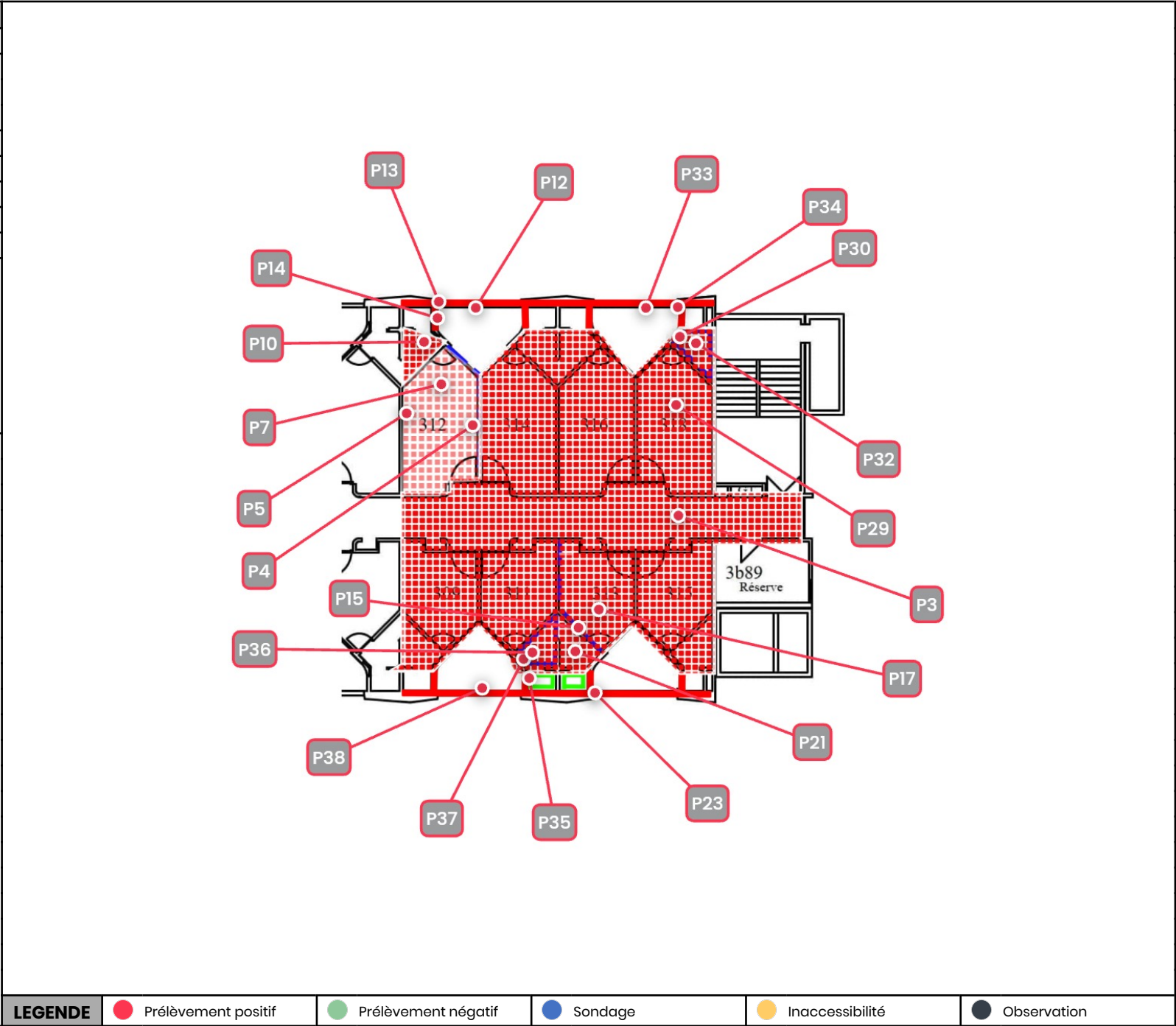
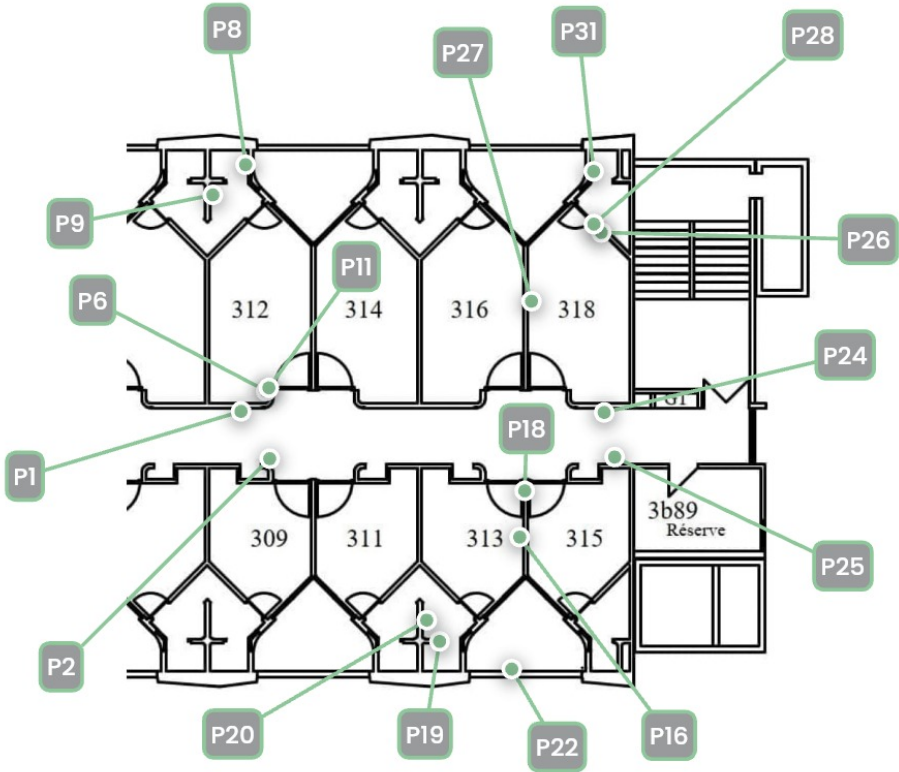


PLANCHE DE REPERAGE TECHNIQUE		
La planche de repérage est indissociable du rapport		
ADRESSE	LA MEYNARD CS 90236 97200 FORT DE FRANCE	
Localisation UNITE DES DETENUS NIVEAU 3B	Date visite	Le 12/02/2025
	Auteur	Fabrice TRABOT
	N° dossier	25299866/S1/1
	Planche	2 / 2
	Indice	1
Vue utilisée : Prélèvement négatif		
Matériaux et produits contenant de l'amiante :		



LEGENDE	● Prélèvement positif	● Prélèvement négatif	● Sondage	● Inaccessibilité	● Observation
---------	--	--	---	---	--

7.6. Rapport d'analyse du laboratoire

BUREAU VERITAS EXPLOITATION SAS
Monsieur Fabrice TRABOT
Immeuble EQUINOXES
12 rue des Arts et Métiers
Lotissement Dillon Stade
97200 FORT DE FRANCE - MARTINIQUE
MARTINIQUE

Notre référence : AR-25-LE-009980-01

Numéro de dossier : 25A004306

Référence de dossier : 1510797779/25299866/S1/1/1_25299866/1/1

Madame, Monsieur,

Veuillez trouver ci-joint le rapport d'analyse relatif à l'échantillon suivant :

- N° 25A004306-001 - Référence *BV3JB2311 Réf. Prel : P1 UNITE DES DETENUS NIVEAU 3B - COULOIR/Murs et cloisons maçonnées "en dur" - (Compact, Ciment, Lissage, Peint/)*, prélevé par vos soins, et analysé par Eurofins Environment Testing Polska

- N° 25A004306-002 - Référence *BV3JB2312 Réf. Prel : P2 UNITE DES DETENUS NIVEAU 3B - COULOIR/Murs et cloisons maçonnées "en dur" - (Compact, Ciment, Lissage, Peint/)*, prélevé par vos soins, et analysé par Eurofins Environment Testing Polska

- N° 25A004306-003 - Référence *BV3JB2313 Réf. Prel : P3 UNITE DES DETENUS NIVEAU 3B - COULOIR/Revêtements de sol - (Beige)*, prélevé par vos soins, et analysé par Eurofins Environment Testing Polska

- N° 25A004306-004 - Référence *BV3JB2314 Réf. Prel : P4 UNITE DES DETENUS NIVEAU 3B - CHAMBRE 312 - CHAMBRE/Murs et cloisons maçonnées "en dur" - (Compact, Granuleux/Blanc, Gris, Beige)*, prélevé par vos soins, et analysé par Eurofins Environment Testing Polska

- N° 25A004306-005 - Référence *BV3JB2315 Réf. Prel : P5 UNITE DES DETENUS NIVEAU 3B - CHAMBRE 312 - CHAMBRE/Murs et cloisons maçonnées "en dur" - (Compact, Granuleux/Blanc, Gris, Beige)*, prélevé par vos soins, et analysé par Eurofins Environment Testing Polska

- N° 25A004306-006 - Référence BV3JB2316 Réf. Prel : P6 UNITE DES DETENUS NIVEAU 3B - CHAMBRE 312 - CHAMBRE/Revêtements de murs, poteaux, cloisons, gaines, coffres - (Mastic, Semi-dur/Jaune), prélevé par vos soins, et analysé par Eurofins Environment Testing Polska

- N° 25A004306-007 - Référence BV3JB2317 Réf. Prel : P7 UNITE DES DETENUS NIVEAU 3B - CHAMBRE 312 - CHAMBRE/Revêtements de sol - (Beige), prélevé par vos soins, et analysé par Eurofins Environment Testing Polska

- N° 25A004306-008 - Référence BV3JB2318 Réf. Prel : P8 UNITE DES DETENUS NIVEAU 3B - CHAMBRE 312 - SDB/Revêtements de murs, poteaux, cloisons, gaines, coffres - (Ciment, Dur/Gris), prélevé par vos soins, et analysé par Eurofins Environment Testing Polska

- N° 25A004306-009 - Référence BV3JB2319 Réf. Prel : P9 UNITE DES DETENUS NIVEAU 3B - CHAMBRE 312 - SDB/Murs et cloisons maçonnées "en dur" - (Compact, Granuleux/Blanc, Gris, Beige), prélevé par vos soins, et analysé par Eurofins Environment Testing Polska

- N° 25A004306-010 - Référence BV3JB2320 Réf. Prel : P10 UNITE DES DETENUS NIVEAU 3B - CHAMBRE 312 - SDB/Revêtements de sol - (Beige), prélevé par vos soins, et analysé par Eurofins Environment Testing Polska

- N° 25A004306-011 - Référence BV3JB2321 Réf. Prel : P11 UNITE DES DETENUS NIVEAU 3B - CHAMBRE 312 - CHAMBRE/Murs et cloisons maçonnées "en dur" - (Compact, Granuleux/Blanc, Gris, Beige), prélevé par vos soins, et analysé par Eurofins Environment Testing Polska

- N° 25A004306-012 - Référence BV3JB2322 Réf. Prel : P12 UNITE DES DETENUS NIVEAU 3B - CHAMBRE 312 - BALCON/Murs et cloisons maçonnées "en dur" - (Ciment, Dur, Compact/Gris, Beige), prélevé par vos soins, et analysé par Eurofins Environment Testing Polska

- N° 25A004306-013 - Référence BV3JB2323 Réf. Prel : P13 UNITE DES DETENUS NIVEAU 3B - CHAMBRE 312 - BALCON/Murs et cloisons maçonnées "en dur" - (Ciment, Dur, Compact/Gris, Beige), prélevé par vos soins, et analysé par Eurofins Environment Testing Polska

- N° 25A004306-014 - Référence BV3JB2324 Réf. Prel : P14 UNITE DES DETENUS NIVEAU 3B - CHAMBRE 312 - BALCON/Murs et cloisons maçonnées "en dur" - (Ciment, Dur, Compact/Gris, Beige), prélevé par vos soins, et analysé par Eurofins Environment Testing Polska

- N° 25A004306-015 - Référence *BV3JB2325 Réf. Prel : P15 UNITE DES DETENUS NIVEAU 3B - CHAMBRE 313 - CHAMBRE/Murs et cloisons maçonnées "en dur" - (Compact, Granuleux/Blanc, Gris, Beige)*, prélevé par vos soins, et analysé par Eurofins Environment Testing Polska

- N° 25A004306-016 - Référence *BV3JB2326 Réf. Prel : P16 UNITE DES DETENUS NIVEAU 3B - CHAMBRE 313 - CHAMBRE/Murs et cloisons maçonnées "en dur" - (Compact, Granuleux/Blanc, Gris, Beige)*, prélevé par vos soins, et analysé par Eurofins Environment Testing Polska

- N° 25A004306-017 - Référence *BV3JB2327 Réf. Prel : P17 UNITE DES DETENUS NIVEAU 3B - CHAMBRE 313 - CHAMBRE/Revêtements de sol - (Beige)*, prélevé par vos soins, et analysé par Eurofins Environment Testing Polska

- N° 25A004306-018 - Référence *BV3JB2328 Réf. Prel : P18 UNITE DES DETENUS NIVEAU 3B - CHAMBRE 313 - CHAMBRE/Revêtements de murs, poteaux, cloisons, gaines, coffres - (Mastic, Semi-dur/Jaune)*, prélevé par vos soins, et analysé par Eurofins Environment Testing Polska

- N° 25A004306-019 - Référence *BV3JB2329 Réf. Prel : P19 UNITE DES DETENUS NIVEAU 3B - CHAMBRE 313 - SDB/Revêtements de murs, poteaux, cloisons, gaines, coffres - (Ciment, Dur/Blanc, Gris)*, prélevé par vos soins, et analysé par Eurofins Environment Testing Polska

- N° 25A004306-020 - Référence *BV3JB2330 Réf. Prel : P20 UNITE DES DETENUS NIVEAU 3B - CHAMBRE 313 - SDB/Murs et cloisons maçonnées "en dur" - (Compact, Granuleux/Blanc, Gris, Beige)*, prélevé par vos soins, et analysé par Eurofins Environment Testing Polska

- N° 25A004306-021 - Référence *BV3JB2331 Réf. Prel : P21 UNITE DES DETENUS NIVEAU 3B - CHAMBRE 313 - SDB/Revêtements de sol - (Beige)*, prélevé par vos soins, et analysé par Eurofins Environment Testing Polska

- N° 25A004306-022 - Référence *BV3JB2332 Réf. Prel : P22 UNITE DES DETENUS NIVEAU 3B - CHAMBRE 313 - BALCON/Murs et cloisons maçonnées "en dur" - (Ciment, Dur, Compact/Gris, Beige)*, prélevé par vos soins, et analysé par Eurofins Environment Testing Polska

- N° 25A004306-023 - Référence *BV3JB2333 Réf. Prel : P23 UNITE DES DETENUS NIVEAU 3B - CHAMBRE 313 - BALCON/Murs et cloisons maçonnées "en dur" - (Ciment, Dur, Compact/Gris, Beige)*, prélevé par vos soins, et analysé par Eurofins Environment Testing Polska

- N° 25A004306-024 - Référence BV3JB2334 Réf. Prel : P24 UNITE DES DETENUS NIVEAU 3B - COULOIR/Murs et cloisons maçonnées "en dur" - (Compact, Ciment, Lissage, Peint/), prélevé par vos soins, et analysé par Eurofins Environment Testing Polska

- N° 25A004306-025 - Référence BV3JB2335 Réf. Prel : P25 UNITE DES DETENUS NIVEAU 3B - COULOIR/Murs et cloisons maçonnées "en dur" - (Compact, Ciment, Lissage, Peint/), prélevé par vos soins, et analysé par Eurofins Environment Testing Polska

- N° 25A004306-026 - Référence BV3JB2336 Réf. Prel : P26 UNITE DES DETENUS NIVEAU 3B - CHAMBRE 318 - CHAMBRE/Murs et cloisons maçonnées "en dur" - (Compact, Granuleux/Blanc, Gris, Beige), prélevé par vos soins, et analysé par Eurofins Environment Testing Polska

- N° 25A004306-027 - Référence BV3JB2337 Réf. Prel : P27 UNITE DES DETENUS NIVEAU 3B - CHAMBRE 318 - CHAMBRE/Murs et cloisons maçonnées "en dur" - (Compact, Granuleux/Blanc, Gris, Beige), prélevé par vos soins, et analysé par Eurofins Environment Testing Polska

- N° 25A004306-028 - Référence BV3JB2338 Réf. Prel : P28 UNITE DES DETENUS NIVEAU 3B - CHAMBRE 318 - CHAMBRE/Revêtements de murs, poteaux, cloisons, gaines, coffres - (Mastic, Semi-dur/Jaune), prélevé par vos soins, et analysé par Eurofins Environment Testing Polska

- N° 25A004306-029 - Référence BV3JB2339 Réf. Prel : P29 UNITE DES DETENUS NIVEAU 3B - CHAMBRE 318 - CHAMBRE/Revêtements de sol - (Beige), prélevé par vos soins, et analysé par Eurofins Environment Testing Polska

- N° 25A004306-030 - Référence BV3JB2340 Réf. Prel : P30 UNITE DES DETENUS NIVEAU 3B - CHAMBRE 318 - SDB/Murs et cloisons maçonnées "en dur" - (Compact, Granuleux/Blanc, Gris, Beige), prélevé par vos soins, et analysé par Eurofins Environment Testing Polska

- N° 25A004306-031 - Référence BV3JB2341 Réf. Prel : P31 UNITE DES DETENUS NIVEAU 3B - CHAMBRE 318 - SDB/Revêtements de murs, poteaux, cloisons, gaines, coffres - (Ciment, Dur/Gris), prélevé par vos soins, et analysé par Eurofins Environment Testing Polska

- N° 25A004306-032 - Référence BV3JB2342 Réf. Prel : P32 UNITE DES DETENUS NIVEAU 3B - CHAMBRE 318 - SDB/Revêtements de sol - (Beige), prélevé par vos soins, et analysé par Eurofins Environment Testing Polska

- N° 25A004306-033 - Référence BV3JB2343 Réf. Prel : P33 UNITE DES DETENUS NIVEAU 3B - CHAMBRE 318 - BALCON/Murs et cloisons maçonnées "en dur" - (Ciment, Dur, Compact/Gris, Beige), prélevé par vos soins, et analysé par Eurofins Environment Testing Polska

- N° 25A004306-034 - Référence BV3JB2344 Réf. Prel : P34 UNITE DES DETENUS NIVEAU 3B - CHAMBRE 318 - BALCON/Murs et cloisons maçonnées "en dur" - (Ciment, Dur, Compact/Gris, Beige), prélevé par vos soins, et analysé par Eurofins Environment Testing Polska

- N° 25A004306-035 - Référence BV3JB2345 Réf. Prel : P35 UNITE DES DETENUS NIVEAU 3B - CHAMBRE 311 - SDB/Revêtements de murs, poteaux, cloisons, gaines, coffres - (Ciment, Dur/Blanc, Gris), prélevé par vos soins, et analysé par Eurofins Environment Testing Polska

- N° 25A004306-036 - Référence BV3JB2346 Réf. Prel : P36 UNITE DES DETENUS NIVEAU 3B - CHAMBRE 311 - SDB/Revêtements de sol - (Beige), prélevé par vos soins, et analysé par Eurofins Environment Testing Polska

- N° 25A004306-037 - Référence BV3JB2347 Réf. Prel : P37 UNITE DES DETENUS NIVEAU 3B - CHAMBRE 311 - SDB/Murs et cloisons maçonnées "en dur" - (Compact, Granuleux/Blanc, Gris, Beige), prélevé par vos soins, et analysé par Eurofins Environment Testing Polska

- N° 25A004306-038 - Référence BV3JB2348 Réf. Prel : P38 UNITE DES DETENUS NIVEAU 3B - CHAMBRE 311 - BALCON/Murs et cloisons maçonnées "en dur" - (Ciment, Dur, Compact/Gris, Beige), prélevé par vos soins, et analysé par Eurofins Environment Testing Polska

Vous souhaitant bonne réception,

Cordialement,

Votre laboratoire Eurofins Analyses pour le Bâtiment Est SAS

**EUROFINS ANALYSES POUR LE
BATIMENT EST SAS
REFERANT ST LABO**
20 rue du Kochersberg - CS 50047
67701 SAVERNE CEDEX 1

RAPPORT D'ANALYSE D'AMIANTE DANS LES MATERIAUX

N° de rapport d'analyse : AR-25-RI-009292-01 Date d'émission de rapport : 21/02/2025 16:16 Page 1/15
Référence laboratoire N° : 25RI010752 Référence de suivi du dossier N° : 25A004306
Reçu au laboratoire le : 18/02/2025 Date de réception : 17/02/2025
Date d'analyse : 19/02/2025
Référence dossier Client: 25A004306 - 1510797779/25299866/S1/1/1_25299866/1/1

N° éch.	Référence client	Description visuelle	Technique utilisée / Analyste	Préparation		Résultats
				Nb prep / Nb grilles ou lames	Type	
001	25A004306-001 - BV3JB2311 Réf. Prel : P1 UNITE DES DETENUS NIVEAU 3B - COULOIR/Murs et cloisons maçonnées "en dur" - (Compact, Ciment, Lissage, Peint/)	Matériau de type peinture (beige) ; matériau semi-dur de type enduit (granulaire) (beige) ; matériau dur de type mortier, béton, chape (gris)	MET /C4HS	1 / 2	Calcination et/ou attaque acide (méthode interne de traitement)	Fibres d'amiante non détectées
002 (1)	25A004306-002 - BV3JB2312 Réf. Prel : P2 UNITE DES DETENUS NIVEAU 3B - COULOIR/Murs et cloisons maçonnées "en dur" - (Compact, Ciment, Lissage, Peint/)	Matériau (beige) ; matériau semi-dur de type ciment (gris) ; matériau dur de type mortier, béton, chape (beige)	MET /C5KZ	1 / 2	Calcination et/ou attaque acide (méthode interne de traitement)	Fibres d'amiante non détectées

La reproduction de ce document n'est autorisée que sous sa forme intégrale. Il comporte 15 page(s). Le présent rapport ne concerne que les objets soumis à l'essai tels qu'ils ont été reçus au laboratoire. Les essais identifiés par le symbole * ne sont pas inclus dans la portée d'accréditation.

Eurofins Environment Testing Polska Sp. z o.o.

Al. Wojska Polskiego 90
82-200 Malbork, POLSKA

RAPPORT D'ANALYSE D'AMIANTE DANS LES MATERIAUX

N° de rapport d'analyse : AR-25-RI-009292-01	Date d'émission de rapport : 21/02/2025 16:16	Page 2/15
Référence laboratoire N° : 25RI010752	Référence de suivi du dossier N° : 25A004306	
Reçu au laboratoire le : 18/02/2025	Date de réception : 17/02/2025	
Date d'analyse : 19/02/2025		
Référence dossier Client: 25A004306 - 1510797779/25299866/S1/1/1_25299866/1/1		

N° éch.	Référence client	Description visuelle	Technique utilisée / Analyste	Préparation		Résultats
				Nb prep / Nb grilles ou lames	Type	
003	25A004306-003 - BV3JB2313 Réf. Prel : P3 UNITE DES DETENUS NIVEAU 3B - COULOIR/Revêtements de sol - (Beige)	Matériau semi-dur de type dalle de sol (beige)	MET / C4HS	1 / 2	Calcination et/ou attaque acide (méthode interne de traitement)	Fibres d'amiante de type chrysotile
		Matériau de type colle bitumineux (noir) ; matériau (beige) ; matériau semi-dur de type ragréage (gris)(i)	MOLP / TW6E	2 / 2	-	Fibres d'amiante de type chrysotile
004 (2)	25A004306-004 - BV3JB2314 Réf. Prel : P4 UNITE DES DETENUS NIVEAU 3B - CHAMBRE 312 - CHAMBRE/Murs et cloisons maçonnées "en dur" - (Compact, Granuleux/Blanc, Gris, Beige)	Matériau de type peinture (beige) ; matériau semi-dur de type enduit (granulaire) (blanc) ; matériau dur de type mortier, béton, chape (gris)	MET / C5KZ	1 / 2	Calcination et/ou attaque acide (méthode interne de traitement)	Fibres d'amiante de type chrysotile
005	25A004306-005 - BV3JB2315 Réf. Prel : P5 UNITE DES DETENUS NIVEAU 3B - CHAMBRE 312 - matériau semi-dur de type dalle de sol, matériau de type colle bitumineux (noir), matériau semi-dur de type ragréage	Matériau semi-dur de type dalle de sol (beige)	MET / BOH4	1 / 2	Calcination et/ou attaque acide (méthode interne de traitement)	Fibres d'amiante de type chrysotile
		Matériau de type colle bitumineux (noir) ; matériau semi-dur de type ragréage (gris)(i)	MOLP / TW6E	2 / 2	-	Fibres d'amiante de type chrysotile

La reproduction de ce document n'est autorisée que sous sa forme intégrale. Il comporte 15 page(s). Le présent rapport ne concerne que les objets soumis à l'essai tels qu'ils ont été reçus au laboratoire. Les essais identifiés par le symbole * ne sont pas inclus dans la portée d'accréditation.

Eurofins Environment Testing Polska Sp. z o.o.

Al. Wojska Polskiego 90
82-200 Malbork, POLSKA

RAPPORT D'ANALYSE D'AMIANTE DANS LES MATERIAUX

N° de rapport d'analyse : AR-25-RI-009292-01	Date d'émission de rapport : 21/02/2025 16:16	Page 3/15
Référence laboratoire N° : 25RI010752	Référence de suivi du dossier N° : 25A004306	
Reçu au laboratoire le : 18/02/2025	Date de réception : 17/02/2025	
Date d'analyse : 19/02/2025		
Référence dossier Client: 25A004306 - 1510797779/25299866/S1/1/1_25299866/1/1		

N° éch.	Référence client	Description visuelle	Technique utilisée / Analyste	Préparation		Résultats
				Nb prep / Nb grilles ou lames	Type	
006	25A004306-006 - BV3JB2316 Réf. Prel : P6 UNITE DES DETENUS NIVEAU 3B - CHAMBRE 312 - CHAMBRE/Revêtements de murs, poteaux, cloisons, gaines, coffres - (Mastic, Semi-dur/Jaune)	Matériau (fibreux) (marron) ; matériau souple (gris) ; matériau de type colle (jaune) ; matériau semi-dur de type enduit (beige) (beige)	MET / BOH4	1 / 2	Calcination et/ou attaque acide (méthode interne de traitement)	Fibres d'amiante non détectées
007	25A004306-007 - BV3JB2317 Réf. Prel : P7 UNITE DES DETENUS NIVEAU 3B - CHAMBRE 312 - CHAMBRE/Revêtements de sol - (Beige)	Matériau semi-dur de type dalle de sol (beige)	MET / BOH4	1 / 2	Calcination et/ou attaque acide (méthode interne de traitement)	Fibres d'amiante de type chrysotile
		Matériau de type colle bitumineux (noir)	MOLP / TW6E	2 / 2	-	Fibres d'amiante de type chrysotile
008	25A004306-008 - BV3JB2318 Réf. Prel : P8 UNITE DES DETENUS NIVEAU 3B - CHAMBRE 312 - SDB/Revêtements de murs, poteaux, cloisons, gaines, coffres - (Ciment, Dur/Gris)	Matériau dur de type carrelage, faïence (blanc) ; matériau dur de type ciment-colle (blanc)	MET / BOH4	1 / 2	Calcination et/ou attaque acide (méthode interne de traitement)	Fibres d'amiante non détectées

La reproduction de ce document n'est autorisée que sous sa forme intégrale. Il comporte 15 page(s). Le présent rapport ne concerne que les objets soumis à l'essai tels qu'ils ont été reçus au laboratoire. Les essais identifiés par le symbole * ne sont pas inclus dans la portée d'accréditation.

Eurofins Environment Testing Polska Sp. z o.o.

Al. Wojska Polskiego 90
82-200 Malbork, POLSKA

RAPPORT D'ANALYSE D'AMIANTE DANS LES MATERIAUX

N° de rapport d'analyse : AR-25-RI-009292-01

Date d'émission de rapport : 21/02/2025 16:16

Page4/15

Référence laboratoire N° : 25RI010752

Référence de suivi du dossier N° : 25A004306

Reçu au laboratoire le : 18/02/2025

Date de réception :17/02/2025

Date d'analyse : 19/02/2025

Référence dossier Client:25A004306 - 1510797779/25299866/S1/1/1_25299866/1/1

N° éch.	Référence client	Description visuelle	Technique utilisée / Analyste	Préparation		Résultats
				Nb prep / Nb grilles ou lames	Type	
009 (1)	25A004306-009 - BV3JB2319 Réf. Prel : P9 UNITE DES DETENUS NIVEAU 3B - CHAMBRE 312 - SDB/Murs et cloisons maçonnées "en dur" - (Compact, Granuleux/Blanc, Gris, Beige)	Matériau de type peinture (beige) ; matériau semi-dur de type enduit (blanc) ; matériau semi-dur de type enduit (granulaire) (beige) ; matériau dur de type mortier, béton, chape (gris)	MET / C4HS	1 / 2	Calcination et/ou attaque acide (méthode interne de traitement)	Fibres d'amiante non détectées
010	25A004306-010 - BV3JB2320 Réf. Prel : P10 UNITE DES DETENUS NIVEAU 3B - CHAMBRE 312 - SDB/Revêtements de sol - (Beige)	Matériau semi-dur de type dalle de sol (beige)	MET / BOH4	1 / 2	Calcination et/ou attaque acide (méthode interne de traitement)	Fibres d'amiante de type chrysotile
		Matériau de type colle bitumineux (noir) ; matériau semi-dur fibreux de type bois, copeaux (marron)(i)	MOLP / TW6E	2 / 2	-	Fibres d'amiante de type chrysotile
011	25A004306-011 - BV3JB2321 Réf. Prel : P11 UNITE DES DETENUS NIVEAU 3B - CHAMBRE 312 - CHAMBRE/Murs et cloisons maçonnées "en dur" - (Compact, Granuleux/Blanc, Gris, Beige)	Matériau de type peinture (beige) ; matériau semi-dur de type enduit (granulaire) (blanc) ; matériau dur de type mortier, béton, chape (gris)	MET / BOH4	1 / 2	Calcination et/ou attaque acide (méthode interne de traitement)	Fibres d'amiante non détectées

La reproduction de ce document n'est autorisée que sous sa forme intégrale. Il comporte 15 page(s). Le présent rapport ne concerne que les objets soumis à l'essai tels qu'ils ont été reçus au laboratoire. Les essais identifiés par le symbole * ne sont pas inclus dans la portée d'accréditation.

Eurofins Environment Testing Polska Sp. z o.o.

Al. Wojska Polskiego 90
82-200 Malbork, POLSKA

RAPPORT D'ANALYSE D'AMIANTE DANS LES MATERIAUX

N° de rapport d'analyse : AR-25-RI-009292-01

Date d'émission de rapport : 21/02/2025 16:16

Page5/15

Référence laboratoire N° : 25RI010752

Référence de suivi du dossier N° : 25A004306

Reçu au laboratoire le : 18/02/2025

Date de réception :17/02/2025

Date d'analyse : 19/02/2025

Référence dossier Client:25A004306 - 1510797779/25299866/S1/1/1_25299866/1/1

N° éch.	Référence client	Description visuelle	Technique utilisée / Analyste	Préparation		Résultats
				Nb prep / Nb grilles ou lames	Type	
012	25A004306-012 - BV3JB2322 Réf. Prel : P12 UNITE DES DETENUS NIVEAU 3B - CHAMBRE 312 - BALCON/Murs et cloisons maçonnées "en dur" - (Ciment, Dur, Compact/Gris, Beige)	Matériau de type peinture (beige) ; matériau semi-dur de type ciment (gris) ; matériau dur de type mortier, béton, chape (gris)	MET / N3VV	1 / 2	Calcination et/ou attaque acide (méthode interne de traitement)	Fibres d'amiante de type chrysotile
013	25A004306-013 - BV3JB2323 Réf. Prel : P13 UNITE DES DETENUS NIVEAU 3B - CHAMBRE 312 - BALCON/Murs et cloisons maçonnées "en dur" - (Ciment, Dur, Compact/Gris, Beige)	Matériau de type peinture (beige) ; matériau semi-dur de type ciment (gris) ; matériau dur de type mortier, béton, chape (gris)	MET / N3VV	1 / 2	Calcination et/ou attaque acide (méthode interne de traitement)	Fibres d'amiante de type chrysotile
014	25A004306-014 - BV3JB2324 Réf. Prel : P14 UNITE DES DETENUS NIVEAU 3B - CHAMBRE 312 - BALCON/Murs et cloisons maçonnées "en dur" - (Ciment, Dur, Compact/Gris, Beige)	Matériau de type peinture (beige) ; matériau semi-dur de type enduit (blanc) ; matériau semi-dur de type ciment (gris) ; matériau dur de type mortier, béton, chape (gris)	MET / N3VV	1 / 2	Calcination et/ou attaque acide (méthode interne de traitement)	Fibres d'amiante de type chrysotile

La reproduction de ce document n'est autorisée que sous sa forme intégrale. Il comporte 15 page(s). Le présent rapport ne concerne que les objets soumis à l'essai tels qu'ils ont été reçus au laboratoire. Les essais identifiés par le symbole * ne sont pas inclus dans la portée d'accréditation.

Eurofins Environment Testing Polska Sp. z o.o.

Al. Wojska Polskiego 90
82-200 Malbork, POLSKA

RAPPORT D'ANALYSE D'AMIANTE DANS LES MATERIAUX

N° de rapport d'analyse : AR-25-RI-009292-01	Date d'émission de rapport : 21/02/2025 16:16	Page 6/15
Référence laboratoire N° : 25RI010752	Référence de suivi du dossier N° : 25A004306	
Reçu au laboratoire le : 18/02/2025	Date de réception : 17/02/2025	
Date d'analyse : 19/02/2025		
Référence dossier Client: 25A004306 - 1510797779/25299866/S1/1/1_25299866/1/1		

N° éch.	Référence client	Description visuelle	Technique utilisée / Analyste	Préparation		Résultats
				Nb prep / Nb grilles ou lames	Type	
015 (3)	25A004306-015 - BV3JB2325 Réf. Prel : P15 UNITE DES DETENUS NIVEAU 3B - CHAMBRE 313 - CHAMBRE/Murs et cloisons maçonnées "en dur" - (Compact, Granuleux/Blanc, Gris, Beige)	Matériau de type peinture (beige) ; matériau semi-dur de type enduit (granulaire) (blanc) ; matériau semi-dur de type ciment (fibreuse) (gris) ; matériau dur de type mortier, béton, chape (gris)	MOLP / TW6E	2 / 2	-	Fibres d'amiante de type chrysotile
016	25A004306-016 - BV3JB2326 Réf. Prel : P16 UNITE DES DETENUS NIVEAU 3B - CHAMBRE 313 - CHAMBRE/Murs et cloisons maçonnées "en dur" - (Compact, Granuleux/Blanc, Gris, Beige)	Matériau de type peinture (beige) ; matériau semi-dur de type enduit (granulaire) (blanc) ; matériau dur de type mortier, béton, chape (gris)	MET / N3VV	1 / 2	Calcination et/ou attaque acide (méthode interne de traitement)	Fibres d'amiante non détectées
017	25A004306-017 - BV3JB2327 Réf. Prel : P17 UNITE DES DETENUS NIVEAU 3B - CHAMBRE 313 - CHAMBRE/Revêtements de sol - (Beige)	Matériau semi-dur de type dalle de sol (beige)	MET / N3VV	1 / 2	Calcination et/ou attaque acide (méthode interne de traitement)	Fibres d'amiante de type chrysotile
		Matériau de type colle bitumineux (noir) ; matériau semi-dur de type ragréage (gris) en traces(i)	MOLP / TW6E	2 / 2	-	Fibres d'amiante de type chrysotile

La reproduction de ce document n'est autorisée que sous sa forme intégrale. Il comporte 15 page(s). Le présent rapport ne concerne que les objets soumis à l'essai tels qu'ils ont été reçus au laboratoire. Les essais identifiés par le symbole * ne sont pas inclus dans la portée d'accréditation.

Eurofins Environment Testing Polska Sp. z o.o.

Al. Wojska Polskiego 90
82-200 Malbork, POLSKA

RAPPORT D'ANALYSE D'AMIANTE DANS LES MATERIAUX

N° de rapport d'analyse : AR-25-RI-009292-01	Date d'émission de rapport : 21/02/2025 16:16	Page 7/15
Référence laboratoire N° : 25RI010752	Référence de suivi du dossier N° : 25A004306	
Reçu au laboratoire le : 18/02/2025	Date de réception : 17/02/2025	
Date d'analyse : 19/02/2025		
Référence dossier Client: 25A004306 - 1510797779/25299866/S1/1/1_25299866/1/1		

N° éch.	Référence client	Description visuelle	Technique utilisée / Analyste	Préparation		Résultats
				Nb prep / Nb grilles ou lames	Type	
018	25A004306-018 - BV3JB2328 Réf. Prel : P18 UNITE DES DETENUS NIVEAU 3B - CHAMBRE 313 - CHAMBRE/Revêtements de murs, poteaux, cloisons, gaines, coffres - (Mastic, Semi-dur/Jaune)	Matériau (fibreux) (marron) ; matériau souple (gris) ; matériau de type colle (jaune) ; matériau semi-dur de type enduit (granulaire) (blanc) ; matériau semi-dur (marron) en traces	MET / N3VV	1 / 2	Calcination et/ou attaque acide (méthode interne de traitement)	Fibres d'amiante non détectées
019	25A004306-019 - BV3JB2329 Réf. Prel : P19 UNITE DES DETENUS NIVEAU 3B - CHAMBRE 313 - SDB/Revêtements de murs, poteaux, cloisons, gaines, coffres - (Ciment, Dur/Blanc, Gris)	Matériau dur de type carrelage, faïence (blanc) ; matériau dur de type ciment-colle (beige)	MET / N3VV	1 / 2	Calcination et/ou attaque acide (méthode interne de traitement)	Fibres d'amiante non détectées
020	25A004306-020 - BV3JB2330 Réf. Prel : P20 UNITE DES DETENUS NIVEAU 3B - CHAMBRE 313 - SDB/Murs et cloisons maçonnées "en dur" - (Compact, Granuleux/Blanc, Gris, Beige)	Matériau de type peinture (beige) ; matériau semi-dur de type enduit (granulaire) (blanc) ; matériau dur de type mortier, béton, chape (gris)	MET / N3VV	1 / 2	Calcination et/ou attaque acide (méthode interne de traitement)	Fibres d'amiante non détectées

La reproduction de ce document n'est autorisée que sous sa forme intégrale. Il comporte 15 page(s). Le présent rapport ne concerne que les objets soumis à l'essai tels qu'ils ont été reçus au laboratoire. Les essais identifiés par le symbole * ne sont pas inclus dans la portée d'accréditation.

Eurofins Environment Testing Polska Sp. z o.o.

Al. Wojska Polskiego 90
82-200 Malbork, POLSKA

RAPPORT D'ANALYSE D'AMIANTE DANS LES MATERIAUX

N° de rapport d'analyse : AR-25-RI-009292-01	Date d'émission de rapport : 21/02/2025 16:16	Page 8/15
Référence laboratoire N° : 25RI010752	Référence de suivi du dossier N° : 25A004306	
Reçu au laboratoire le : 18/02/2025	Date de réception : 17/02/2025	
Date d'analyse : 19/02/2025		
Référence dossier Client: 25A004306 - 1510797779/25299866/S1/1/1_25299866/1/1		

N° éch.	Référence client	Description visuelle	Technique utilisée / Analyste	Préparation		Résultats
				Nb prep / Nb grilles ou lames	Type	
021	25A004306-021 - BV3JB2331 Réf. Prel : P21 UNITE DES DETENUS NIVEAU 3B - CHAMBRE 313 - SDB/Revêtements de sol - (Beige)	Matériau semi-dur de type dalle de sol (beige)	MET / N3VV	1 / 2	Calcination et/ou attaque acide (méthode interne de traitement)	Fibres d'amiante de type chrysotile
		Matériau de type colle bitumineux (noir) ; matériau semi-dur (beige) en traces(i)	MOLP / TW6E	2 / 2	-	Fibres d'amiante de type chrysotile
022	25A004306-022 - BV3JB2332 Réf. Prel : P22 UNITE DES DETENUS NIVEAU 3B - CHAMBRE 313 - BALCON/Murs et cloisons maçonnées "en dur" - (Ciment, Dur, Compact/Gris, Beige)	Matériau de type système d'enduit peinture (beige) ; matériau semi-dur de type ciment (gris) ; matériau dur de type mortier, béton, chape (gris)	MET / BOH4	1 / 2	Calcination et/ou attaque acide (méthode interne de traitement)	Fibres d'amiante non détectées
023 (1)	25A004306-023 - BV3JB2333 Réf. Prel : P23 UNITE DES DETENUS NIVEAU 3B - CHAMBRE 313 - BALCON/Murs et cloisons maçonnées "en dur" - (Ciment, Dur, Compact/Gris, Beige)	Matériau de type système d'enduit peinture (beige) ; matériau semi-dur de type ciment (gris) ; matériau dur de type mortier, béton, chape (gris)	MET / C5KZ	1 / 2	Calcination et/ou attaque acide (méthode interne de traitement)	Fibres d'amiante de type chrysotile

La reproduction de ce document n'est autorisée que sous sa forme intégrale. Il comporte 15 page(s). Le présent rapport ne concerne que les objets soumis à l'essai tels qu'ils ont été reçus au laboratoire. Les essais identifiés par le symbole * ne sont pas inclus dans la portée d'accréditation.

Eurofins Environment Testing Polska Sp. z o.o.

Al. Wojska Polskiego 90
82-200 Malbork, POLSKA

RAPPORT D'ANALYSE D'AMIANTE DANS LES MATERIAUX

N° de rapport d'analyse : AR-25-RI-009292-01	Date d'émission de rapport : 21/02/2025 16:16	Page 9/15
Référence laboratoire N° : 25RI010752	Référence de suivi du dossier N° : 25A004306	
Reçu au laboratoire le : 18/02/2025	Date de réception : 17/02/2025	
Date d'analyse : 19/02/2025		
Référence dossier Client: 25A004306 - 1510797779/25299866/S1/1/1_25299866/1/1		

N° éch.	Référence client	Description visuelle	Technique utilisée / Analyste	Préparation		Résultats
				Nb prep / Nb grilles ou lames	Type	
024 (1)	25A004306-024 - BV3JB2334 Réf. Prel : P24 UNITE DES DETENUS NIVEAU 3B - COULOIR/Murs et cloisons maçonnées "en dur" - (Compact, Ciment, Lissage, Peint/)	Matériau semi-dur de type enduit (beige) ; matériau semi-dur de type ciment (gris) ; matériau dur de type mortier, béton, chape (gris)	MET / Z6EH	1 / 2	Calcination et/ou attaque acide (méthode interne de traitement)	Fibres d'amiante non détectées
025	25A004306-025 - BV3JB2335 Réf. Prel : P25 UNITE DES DETENUS NIVEAU 3B - COULOIR/Murs et cloisons maçonnées "en dur" - (Compact, Ciment, Lissage, Peint/)	Matériau de type maillage de fibres et liant (beige) ; matériau semi-dur de type enduit (granulaire) (beige) ; matériau dur de type mortier, béton, chape (gris)	MET / N3VV	1 / 2	Calcination et/ou attaque acide (méthode interne de traitement)	Fibres d'amiante non détectées
026	25A004306-026 - BV3JB2336 Réf. Prel : P26 UNITE DES DETENUS NIVEAU 3B - CHAMBRE 318 - CHAMBRE/Murs et cloisons maçonnées "en dur" - (Compact, Granuleux/Blanc, Gris, Beige)	Matériau de type peinture (beige) ; matériau semi-dur de type enduit (blanc) ; matériau dur de type mortier, béton, chape (gris)	MET / BOH4	1 / 2	Calcination et/ou attaque acide (méthode interne de traitement)	Fibres d'amiante non détectées

La reproduction de ce document n'est autorisée que sous sa forme intégrale. Il comporte 15 page(s). Le présent rapport ne concerne que les objets soumis à l'essai tels qu'ils ont été reçus au laboratoire. Les essais identifiés par le symbole * ne sont pas inclus dans la portée d'accréditation.

Eurofins Environment Testing Polska Sp. z o.o.

Al. Wojska Polskiego 90
82-200 Malbork, POLSKA

RAPPORT D'ANALYSE D'AMIANTE DANS LES MATERIAUX

N° de rapport d'analyse : AR-25-RI-009292-01	Date d'émission de rapport : 21/02/2025 16:16	Page 10/15
Référence laboratoire N° : 25RI010752	Référence de suivi du dossier N° : 25A004306	
Reçu au laboratoire le : 18/02/2025	Date de réception : 17/02/2025	
Date d'analyse : 19/02/2025		
Référence dossier Client: 25A004306 - 1510797779/25299866/S1/1/1_25299866/1/1		

N° éch.	Référence client	Description visuelle	Technique utilisée / Analyste	Préparation		Résultats
				Nb prep / Nb grilles ou lames	Type	
027 (1)	25A004306-027 - BV3JB2337 Réf. Prel : P27 UNITE DES DETENUS NIVEAU 3B - CHAMBRE 318 - CHAMBRE/Murs et cloisons maçonnées "en dur" - (Compact, Granuleux/Blanc, Gris, Beige)	Matériau de type peinture (blanc) ; matériau semi-dur de type enduit (blanc) ; matériau semi-dur de type enduit (granulaire) (beige) ; matériau dur de type mortier, béton, chape (gris)	MET / ZD2P	1 / 2	Calcination et/ou attaque acide (méthode interne de traitement)	Fibres d'amiante non détectées
028	25A004306-028 - BV3JB2338 Réf. Prel : P28 UNITE DES DETENUS NIVEAU 3B - CHAMBRE 318 - CHAMBRE/Revêtements de murs, poteaux, cloisons, gaines, coffres - (Mastic, Semi-dur/Jaune)	Matériau souple (gris) ; matériau de type colle (jaune) ; matériau semi-dur (beige) ; matériau (blanc)	MET / BOH4	1 / 2	Calcination et/ou attaque acide (méthode interne de traitement)	Fibres d'amiante non détectées
029	25A004306-029 - BV3JB2339 Réf. Prel : P29 UNITE DES DETENUS NIVEAU 3B - CHAMBRE 318 - CHAMBRE/Revêtements de sol - (Beige)	Matériau semi-dur de type dalle de sol (beige)	MET / BOH4	1 / 2	Calcination et/ou attaque acide (méthode interne de traitement)	Fibres d'amiante de type chrysotile
		Matériau de type colle bitumineux (noir)	MOLP / B2RZ	2 / 2	-	Fibres d'amiante de type chrysotile

La reproduction de ce document n'est autorisée que sous sa forme intégrale. Il comporte 15 page(s). Le présent rapport ne concerne que les objets soumis à l'essai tels qu'ils ont été reçus au laboratoire. Les essais identifiés par le symbole * ne sont pas inclus dans la portée d'accréditation.

Eurofins Environment Testing Polska Sp. z o.o.

Al. Wojska Polskiego 90
82-200 Malbork, POLSKA

RAPPORT D'ANALYSE D'AMIANTE DANS LES MATERIAUX

N° de rapport d'analyse : AR-25-RI-009292-01	Date d'émission de rapport : 21/02/2025 16:16	Page 11/15
Référence laboratoire N° : 25RI010752	Référence de suivi du dossier N° : 25A004306	
Reçu au laboratoire le : 18/02/2025	Date de réception : 17/02/2025	
Date d'analyse : 19/02/2025		
Référence dossier Client: 25A004306 - 1510797779/25299866/S1/1/1_25299866/1/1		

N° éch.	Référence client	Description visuelle	Technique utilisée / Analyste	Préparation		Résultats
				Nb prep / Nb grilles ou lames	Type	
030 (1)	25A004306-030 - BV3JB2340 Réf. Prel : P30 UNITE DES DETENUS NIVEAU 3B - CHAMBRE 318 - SDB/Murs et cloisons maçonnées "en dur" - (Compact, Granuleux/Blanc, Gris, Beige)	Matériau de type peinture (beige) ; matériau semi-dur de type enduit (blanc) ; matériau semi-dur de type ciment (gris) ; matériau dur de type mortier, béton, chape (gris) ; matériau semi-dur (gris)	MET / YGS2	1 / 2	Calcination et/ou attaque acide (méthode interne de traitement)	Fibres d'amiante de type chrysotile
031	25A004306-031 - BV3JB2341 Réf. Prel : P31 UNITE DES DETENUS NIVEAU 3B - CHAMBRE 318 - SDB/Revêtements de murs, poteaux, cloisons, gaines, coffres - (Ciment, Dur/Gris)	Matériau dur de type carrelage, faïence (blanc) ; matériau de type peinture (blanc) ; matériau dur de type ciment-colle (blanc) ; matériau semi-dur (gris)	MET / QVA5	1 / 2	Calcination et/ou attaque acide (méthode interne de traitement)	Fibres d'amiante non détectées
032	25A004306-032 - BV3JB2342 Réf. Prel : P32 UNITE DES DETENUS NIVEAU 3B - CHAMBRE 318 - SDB/Revêtements de sol - (Beige)	Matériau semi-dur de type dalle de sol (beige)	MET / QVA5	1 / 2	Calcination et/ou attaque acide (méthode interne de traitement)	Fibres d'amiante de type chrysotile
		Matériau de type colle bitumineux (noir)	MOLP / B2RZ	2 / 2	-	Fibres d'amiante de type chrysotile

La reproduction de ce document n'est autorisée que sous sa forme intégrale. Il comporte 15 page(s). Le présent rapport ne concerne que les objets soumis à l'essai tels qu'ils ont été reçus au laboratoire. Les essais identifiés par le symbole * ne sont pas inclus dans la portée d'accréditation.

Eurofins Environment Testing Polska Sp. z o.o.

Al. Wojska Polskiego 90
82-200 Malbork, POLSKA

RAPPORT D'ANALYSE D'AMIANTE DANS LES MATERIAUX

N° de rapport d'analyse : AR-25-RI-009292-01	Date d'émission de rapport : 21/02/2025 16:16	Page 12/15
Référence laboratoire N° : 25RI010752	Référence de suivi du dossier N° : 25A004306	
Reçu au laboratoire le : 18/02/2025	Date de réception : 17/02/2025	
Date d'analyse : 19/02/2025		
Référence dossier Client: 25A004306 - 1510797779/25299866/S1/1/1_25299866/1/1		

N° éch.	Référence client	Description visuelle	Technique utilisée / Analyste	Préparation		Résultats
				Nb prep / Nb grilles ou lames	Type	
033	25A004306-033 - BV3JB2343 Réf. Prel : P33 UNITE DES DETENUS NIVEAU 3B - CHAMBRE 318 - BALCON/Murs et cloisons maçonnées "en dur" - (Ciment, Dur, Compact/Gris, Beige)	Matériau de type peinture (beige) ; matériau semi-dur (blanc) ; matériau dur de type mortier, béton, chape (gris)	MET / QVA5	1 / 2	Calcination et/ou attaque acide (méthode interne de traitement)	Fibres d'amiante de type chrysotile
034	25A004306-034 - BV3JB2344 Réf. Prel : P34 UNITE DES DETENUS NIVEAU 3B - CHAMBRE 318 - BALCON/Murs et cloisons maçonnées "en dur" - (Ciment, Dur, Compact/Gris, Beige)	Matériau de type peinture (beige) ; matériau semi-dur de type enduit (blanc) ; matériau semi-dur de type ciment (gris) ; matériau dur de type mortier, béton, chape (gris)	MET / QVA5	1 / 2	Calcination et/ou attaque acide (méthode interne de traitement)	Fibres d'amiante de type chrysotile
035 (2)	25A004306-035 - BV3JB2345 Réf. Prel : P35 UNITE DES DETENUS NIVEAU 3B - CHAMBRE 311 - SDB/Revêtements de murs, poteaux, cloisons, gaines, coffres - (Ciment, Dur/Blanc, Gris)	Matériau dur de type carrelage, faïence (blanc) ; matériau (blanc) ; matériau dur de type joint ciment (gris) ; matériau dur de type ciment-colle (blanc)	MET / C5KZ	1 / 2	Calcination et/ou attaque acide (méthode interne de traitement)	Fibres d'amiante de type chrysotile

La reproduction de ce document n'est autorisée que sous sa forme intégrale. Il comporte 15 page(s). Le présent rapport ne concerne que les objets soumis à l'essai tels qu'ils ont été reçus au laboratoire. Les essais identifiés par le symbole * ne sont pas inclus dans la portée d'accréditation.

Eurofins Environment Testing Polska Sp. z o.o.

Al. Wojska Polskiego 90
82-200 Malbork, POLSKA

RAPPORT D'ANALYSE D'AMIANTE DANS LES MATERIAUX

N° de rapport d'analyse : AR-25-RI-009292-01

Date d'émission de rapport : 21/02/2025 16:16

Page 13/15

Référence laboratoire N° : 25RI010752

Référence de suivi du dossier N° : 25A004306

Reçu au laboratoire le : 18/02/2025

Date de réception : 17/02/2025

Date d'analyse : 19/02/2025

Référence dossier Client: 25A004306 - 1510797779/25299866/S1/1/1_25299866/1/1

N° éch.	Référence client	Description visuelle	Technique utilisée / Analyste	Préparation		Résultats
				Nb prep / Nb grilles ou lames	Type	
036	25A004306-036 - BV3JB2346 Réf. Prel : P36 UNITE DES DETENUS NIVEAU 3B - CHAMBRE 311 - SDB/Revêtements de sol - (Beige)	Matériau semi-dur de type dalle de sol (beige)	MET / QVA5	1 / 2	Calcination et/ou attaque acide (méthode interne de traitement)	Fibres d'amiante de type chrysotile
		Matériau de type colle bitumineux (noir)	MOLP / B2RZ	2 / 2	-	Fibres d'amiante de type chrysotile
037 (3)	25A004306-037 - BV3JB2347 Réf. Prel : P37 UNITE DES DETENUS NIVEAU 3B - CHAMBRE 311 - SDB/Murs et cloisons maçonnées "en dur" - (Compact, Granuleux/Blanc, Gris, Beige)	Matériau de type peinture (beige) ; matériau semi-dur de type enduit (granulaire) (blanc) ; matériau semi-dur de type ciment (fibreuse) (gris) ; matériau dur de type mortier, béton, chape (gris)	MOLP / B2RZ	2 / 2	-	Fibres d'amiante de type chrysotile
038	25A004306-038 - BV3JB2348 Réf. Prel : P38 UNITE DES DETENUS NIVEAU 3B - CHAMBRE 311 - BALCON/Murs et cloisons maçonnées "en dur" - (Ciment, Dur, Compact/Gris, Beige)	Matériau de type peinture (blanc) ; matériau de type peinture (beige) ; matériau semi-dur de type enduit (blanc) ; matériau dur de type mortier, béton, chape (gris)	MET / QVA5	1 / 2	Calcination et/ou attaque acide (méthode interne de traitement)	Fibres d'amiante de type chrysotile

La reproduction de ce document n'est autorisée que sous sa forme intégrale. Il comporte 15 page(s). Le présent rapport ne concerne que les objets soumis à l'essai tels qu'ils ont été reçus au laboratoire. Les essais identifiés par le symbole * ne sont pas inclus dans la portée d'accréditation.

Eurofins Environment Testing Polska Sp. z o.o.

Al. Wojska Polskiego 90
82-200 Malbork, POLSKA

RAPPORT D'ANALYSE D'AMIANTE DANS LES MATERIAUX

N° de rapport d'analyse : AR-25-RI-009292-01

Date d'émission de rapport : 21/02/2025 16:16

Page 14/15

Référence laboratoire N° : 25RI010752

Référence de suivi du dossier N° : 25A004306

Reçu au laboratoire le : 18/02/2025

Date de réception : 17/02/2025

Date d'analyse : 19/02/2025

Référence dossier Client: 25A004306 - 1510797779/25299866/S1/1/1_25299866/1/1

Observation(s) échantillon(s)

- (1) Ce résultat a été confirmé par plusieurs prises d'essais concordantes.
- (2) La teneur en fibres d'amiante détectée est proche de la limite de détection. Plusieurs prises d'essais ont été réalisées et ont permis de confirmer cette teneur.
- (3) Les fibres d'amiante ont été détectées dans le matériau semi-dur de type ciment (fibreux) (gris). Les autres matériaux décrits simultanément ne peuvent pas être séparés et analysés séparément, en conséquence, en raison du risque d'intercontamination, le résultat d'analyse est rendu sur l'ensemble de la couche.

Observation(s) couche(s)

- (i) Les fibres d'amiante ont été détectées dans le matériau de type colle bitumineux (noir). Les autres matériaux décrits simultanément ne peuvent pas être séparés et analysés séparément, en conséquence, en raison du risque d'intercontamination, le résultat d'analyse est rendu sur l'ensemble de la couche.

Méthodes d'analyses employées pour la recherche qualitative des fibres d'amiante dans les matériaux :

MOLP: Détermination Fibres d'amiante. Détection et identification par Microscopie Optique à Lumière Polarisée (MOLP) réalisée à partir du Guide HSG 248 de 2021 - annexe 2

MET: Détermination Fibres d'amiante. Traitement par calcination et/ou attaque acide. Détection et identification par Microscopie Electronique à Transmission équipée d'un Analyseur en dispersion d'énergie des rayons X (META) réalisée à partir de la norme : NFX 43-050 : Juillet 2021

NB 1 : Les informations de traçabilité sont disponibles sur demande. Il est à noter que ce rapport en français est une copie de la version originale du rapport en langue polonaise et stockée en interne par le laboratoire.

NB 2 : Sauf information contraire sur ce rapport, le laboratoire effectue une analyse couche par couche de l'échantillon transmis par le demandeur. Des composants décrits simultanément dans une même couche n'ont pas pu faire l'objet de prises d'essai séparées pour l'analyse.

NB 3 : Le présent rapport ne mentionne que les analyses conclusives. Toutefois, conformément à son offre et à l'arrêté du 1er octobre 2019, le laboratoire en œuvre les deux techniques MOLP et META sur tous les échantillons massifs. La mention sur le rapport d'une technique d'analyse par MET indique que les échantillons ont été traités selon l'annexe 2 du guide HSG 248 (MOLP) mais sans aboutir à un résultat conclusif.

NB 4 : Pour la recherche d'amiante dans les matériaux, la limite de détection garantie par prise d'essai dans les matériaux (en MOLP et/ou en MET) est 0.1% en masse.

NB 5 : "Fibres d'amiante non détectées" au MOLP, signifie que la couche peut renfermer une teneur inférieure à la limite de détection garantie de fibre d'amiante optiquement observable.

Pour être optiquement observable, une fibre doit avoir un diamètre supérieur à 0,2 µm.

"Fibres d'amiante non détectées" au MET signifie que la couche peut renfermer une teneur inférieure à la limite de détection garantie de fibre d'amiante.

NB 6 : La portée d'accréditation du laboratoire est référencée sous le n° AB 1609 et est disponible sur <https://pca.gov.pl/>.

NB 7 : Le prélèvement relève de la responsabilité du client.

NB 8 : Analyse réalisée dans le cadre des textes réglementaires suivants : Décret n° 2017-899 du 9 mai 2017, Décret n° 2019-251 du 27 mars 2019, Décret n° 2011-629 du 3 juin 2011, Arrêté du 1er octobre 2019 (JORF n° 0245 du 20 octobre 2019 texte n° 18) modifié par l'Arrêté du 26 décembre 2019, Arrêté du 13 juillet 2022 (JOFR n° 0238 du 13 octobre 2022, texte n° 10).

NB 9 : Le rapport est établi dans le cadre du cas 1 de l'article 6 de l'arrêté du 1er octobre 2019 à savoir la détection et l'identification d'amiante délibérément ajouté dans les matériaux et produits manufacturés.

La reproduction de ce document n'est autorisée que sous sa forme intégrale. Il comporte 15 page(s). Le présent rapport ne concerne que les objets soumis à l'essai tels qu'ils ont été reçus au laboratoire. Les essais identifiés par le symbole * ne sont pas inclus dans la portée d'accréditation.

Eurofins Environment Testing Polska Sp. z o.o.

Al. Wojska Polskiego 90
82-200 Malbork, POLSKA

RAPPORT D'ANALYSE D'AMIANTE DANS LES MATERIAUX

N° de rapport d'analyse : AR-25-RI-009292-01

Date d'émission de rapport : 21/02/2025 16:16

Page 15/15

Référence laboratoire N° : 25RI010752

Référence de suivi du dossier N° : 25A004306

Reçu au laboratoire le : 18/02/2025

Date de réception : 17/02/2025

Date d'analyse : 19/02/2025

Référence dossier Client: 25A004306 - 1510797779/25299866/S1/1/1_25299866/1/1

Validé et approuvé par :



Michał Czapka
Chef d'équipe